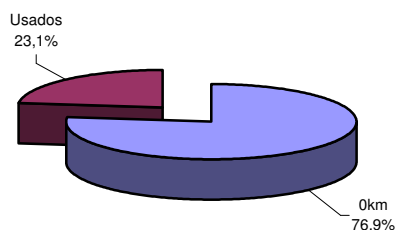




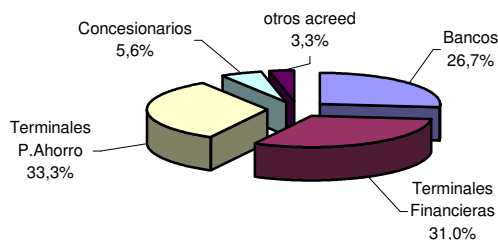
Provincias	Cant. de Prendas		% Total Financiado	
	0km	Usados	0km	Usados
Buenos Aires	4.496	1.096	29,0%	2,6%
Capital Federal	1.986	427	20,6%	3,1%
Catamarca	145	77	49,2%	18,5%
Chaco	288	58	33,4%	3,9%
Chubut	495	172	43,3%	9,8%
Cordoba	1.673	736	33,3%	5,4%
Corrientes	247	89	27,8%	7,0%
Entre Rios	313	93	26,7%	2,5%
Formosa	109	28	36,6%	6,8%
Jujuy	215	40	40,3%	4,6%
La Pampa	157	50	29,7%	3,9%
La Rioja	104	61	52,8%	15,8%
Mendoza	694	331	37,5%	4,8%
Misiones	181	92	30,9%	5,2%
Neuquen	475	87	39,5%	5,2%
Rio Negro	268	65	36,8%	3,3%
Salta	325	65	34,1%	5,8%
San Juan	147	19	33,9%	1,5%
San Luis	119	63	33,1%	6,6%
Santa Cruz	391	89	46,7%	9,0%
Santa Fe	1.212	507	28,8%	4,8%
Sgo del Estero	126	24	32,2%	3,8%
Tierra del Fuego	321	91	56,7%	15,4%
Tucuman	398	114	44,7%	7,0%
Total Pais	14.885	4.474	31,0%	4,0%

PATENTAMIENTOS TOTALES	47.975
TRANSFERENCIAS TOTALES	111.050

Participacion Prendas totales



Participacion por Acreedor



Acreedor	Cant. de Prendas		% PART
	0km	0km	
Bancos	3.977		8,3%
Terminales Financieras	4.621		9,6%
Terminales P. Ahorro	4.964		10,3%
Concesionarios	827		1,7%
otros acreed	496		1,0%

MARCA / Financiación	Cant. de Prendas		% PART
	0km	0 km	
Citroen P. Ahorro	97		20,6%
Citroen Financiera	293		62,2%
Citroen Otras	81		17,2%
Total Citroen	471		3,2%
Chevrolet P. Ahorro	616		26,5%
Chevrolet Financiera	1145		49,3%
Chevrolet Otras	563		24,2%
Total Chevrolet	2.324		15,6%
Fiat P. Ahorro	1171		45,6%
Fiat Financiera	458		17,8%
Fiat Otras	941		36,6%
Total Fiat	2.570		17,3%
Ford P. Ahorro	690		38,2%
Ford Financiera	442		24,5%
Ford Otras	675		37,4%
Total Ford	1.807		12,1%
Mercedes Benz P. Ahorro	6		2,2%
Mercedes Benz Financiera	76		28,1%
Mercedes Benz Otras	188		69,6%
Total Mercedes Benz	270		1,8%
Peugeot P. Ahorro	385		24,7%
Peugeot Financiera	896		57,4%
Peugeot Otras	279		17,9%
Total Peugeot	1560		10,5%
Renault P. Ahorro	521		32,2%
Renault Financiera	671		41,5%
Renault Otras	426		26,3%
Total Renault	1618		10,9%
Suzuki - P. Ahorro	7		2,6%
Suzuki - Financiera	175		66,0%
Suzuki Otras	83		31,3%
Total Suzuki	265		1,8%
Toyota Financiera	243		72,3%
Toyota Otras	93		27,7%
Total Toyota	336		2,3%
Volkswagen P. Ahorro	1458		48,8%
Volkswagen Financiera	40		1,3%
Volkswagen Otras	1.492		49,9%
Total Volkswagen	2.990		20,1%

Otras : Bancos, Concesionarios, etc

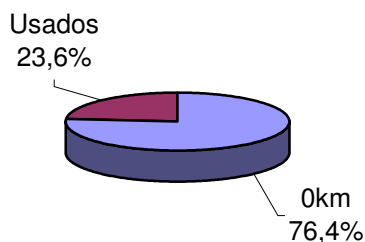
Marca	Ventas	% Financiado
Citroen	1.547	30,4%
Chevrolet	6.707	34,7%
Fiat	5.240	49,0%
Ford	5.701	31,7%
Mercedes Benz	1.085	24,9%
Peugeot	5.309	29,4%
Renault	4.598	35,2%
Suzuki	848	31,3%
Toyota	2.613	12,9%
Volkswagen	9.488	31,5%



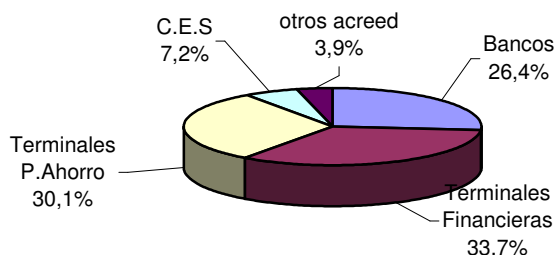
Provincias	Cant. de Prendas		% Total Financiado	
	0km	Usados	0km	Usados
Buenos Aires	27.869	7.393	26,8%	2,7%
Capital Federal	12.142	2.958	19,6%	3,3%
Catamarca	1.003	363	43,4%	14,1%
Chaco	1.771	380	28,3%	4,1%
Chubut	3.211	1.007	39,0%	8,7%
Cordoba	10.010	4.577	27,7%	5,3%
Corrientes	1.452	564	22,3%	6,6%
Entre Rios	1.807	720	21,4%	3,0%
Formosa	840	167	35,1%	6,0%
Jujuy	1.261	307	32,7%	5,6%
La Pampa	810	347	20,0%	3,9%
La Rioja	653	300	43,9%	12,6%
Mendoza	4.490	1.862	35,9%	4,1%
Misiones	1.343	484	31,2%	4,3%
Neuquen	2.754	594	34,1%	5,7%
Rio Negro	1.721	367	35,1%	3,4%
Salta	2.177	314	31,1%	4,0%
San Juan	1.099	142	32,6%	1,7%
San Luis	800	282	33,1%	4,6%
Santa Cruz	2.049	483	39,7%	7,9%
Santa Fe	7.423	3.509	23,8%	5,0%
Sgo del Estero	823	176	25,7%	4,7%
Tierra del Fuego	2.078	523	56,9%	13,8%
Tucuman	2.516	625	37,4%	5,7%
Total Pais	92.102	28.444	27,8%	4,0%

PATENTAMIENTOS TOTALES	330.752
TRANSFERENCIAS TOTALES	719.790

Participacion Prendas totales



Participacion por Acreedor



Acreedor	Cant. de Prendas		% PART
	0km	0km	0km
Bancos	24.295		7,3%
Terminales Financieras	31.067		9,4%
Terminales P. Ahorro	27.690		8,4%
Concesionarios	5.467		1,7%
otros acreed	3.593		1,1%

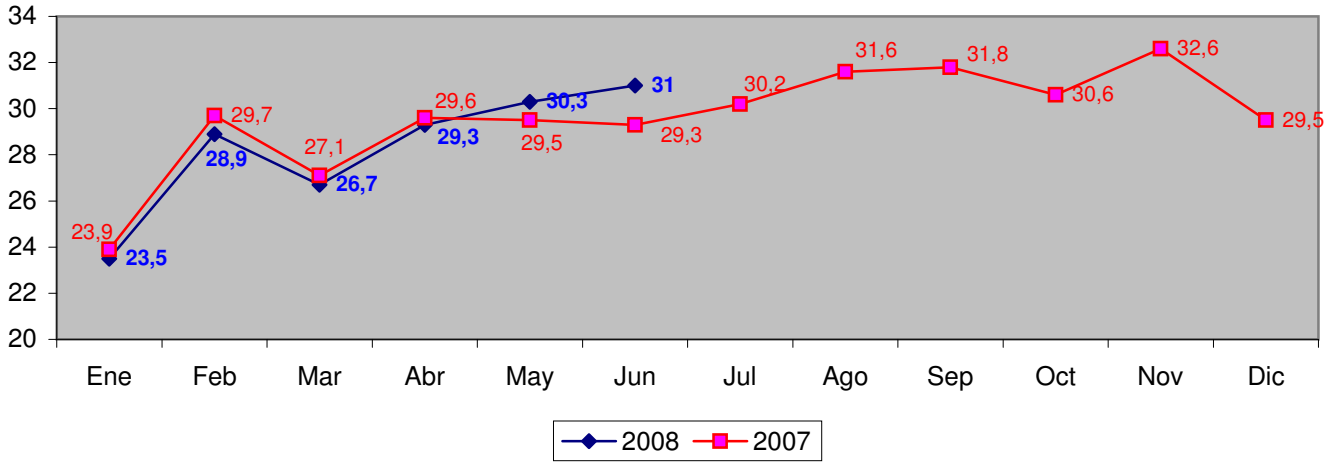
MARCA / Financiación	Cant. de Prendas		% PART
	0km	0 km	0 km
Citroen P. Ahorro	660		21,9%
Citroen Financiera	1.751		58,0%
Citroen Otras	608		20,1%
Total Citroen	3.019		3,3%
Chevrolet P. Ahorro	3.384		22,6%
Chevrolet Financiera	8.340		55,6%
Chevrolet Otras	3.277		21,8%
Total Chevrolet	15.001		16,3%
Fiat P. Ahorro	7.223		44,1%
Fiat Financiera	2.708		16,5%
Fiat Otras	6.455		39,4%
Total Fiat	16.386		17,8%
Ford P. Ahorro	4.176		37,3%
Ford Financiera	2.461		22,0%
Ford Otras	4.562		40,7%
Total Ford	11.199		12,2%
Mercedes Benz P. Ahorro	73		3,5%
Mercedes Benz Financiera	552		26,8%
Mercedes Benz Otras	1.432		69,6%
Total Mercedes Benz	2.057		2,2%
Peugeot P. Ahorro	2.324		26,2%
Peugeot Financiera	4.750		53,5%
Peugeot Otras	1.803		20,3%
Total Peugeot	8.877		9,6%
Renault P. Ahorro	3.223		25,3%
Renault Financiera	6.902		54,2%
Renault Otras	2.620		20,6%
Total Renault	12.745		13,8%
Suzuki - P. Ahorro	13		1,0%
Suzuki - Financiera	908		69,3%
Suzuki Otras	390		29,7%
Total Suzuki	1.311		1,4%
Toyota Financiera	1.354		67,3%
Toyota Otras	659		32,7%
Total Toyota	2.013		2,2%
Volkswagen P. Ahorro	6.527		41,5%
Volkswagen Financiera	368		2,3%
Volkswagen Otras	8.821		56,1%
Total Volkswagen	15.716		17,1%

Otras : Bancos, Concesionarios, etc

Marca	Ventas	% Financiado
Citroen	13.706	22,0%
Chevrolet	47.307	31,7%
Fiat	35.831	45,7%
Ford	40.942	27,4%
Mercedes Benz	7.830	26,3%
Peugeot	34.477	25,7%
Renault	39.968	31,9%
Suzuki	4.603	28,5%
Toyota	16.617	12,1%
Volkswagen	58.412	26,9%



Porcentaje de Financiacion en 0Km



Cantidad de Prendas Mensuales

