



Buenos Aires, 11 de Julio de 2008

SISTEMA DE ÍNDICES DE PRECIOS MAYORISTAS, BASE 1993 = 100
JUNIO DE 2008

Índices	Índice		Variación % de Junio 08* respecto a		
	Jun 08*	May 08	mes anterior	Dic 07	Jun 07
Índice de Precios Internos al por Mayor (IPIM)	346,98	343,43	1,0	6,3	13,6

El Índice de Precios Internos al por Mayor (IPIM) tiene por objeto medir la evolución promedio de los precios de los productos de origen nacional e importado ofrecidos en el mercado interno. Así, tal como señala la metodología, el IPIM es similar al anterior Índice de Precios Mayoristas (base 1981=100).

Durante el mes de junio el “Nivel General” del IPIM creció 1,0%. Los “Productos Nacionales” subieron 1,1%, como consecuencia de la suba de 0,6% en los “Productos Primarios” y del incremento de 1,2% en los “Productos Manufacturados y Energía Eléctrica”.

Los “Productos Agropecuarios” aumentaron 1,1%, debido a un incremento de 1,9% en los “Productos Agrícolas” y a una suba de 0,8% en “Productos Ganaderos”.

En los “Productos Manufacturados y Energía Eléctrica”, se destacan los aumentos en “Madera y productos de madera excepto muebles” (2,7%), “Productos metálicos básicos” (2,6%) y “Productos de caucho y plástico” (2,5%). Por otra parte, se registraron bajas en “Máquinas y aparatos eléctricos” (-1,2%) y en “Productos textiles” (-0,4%). La “Energía Eléctrica” se mantuvo sin cambios.

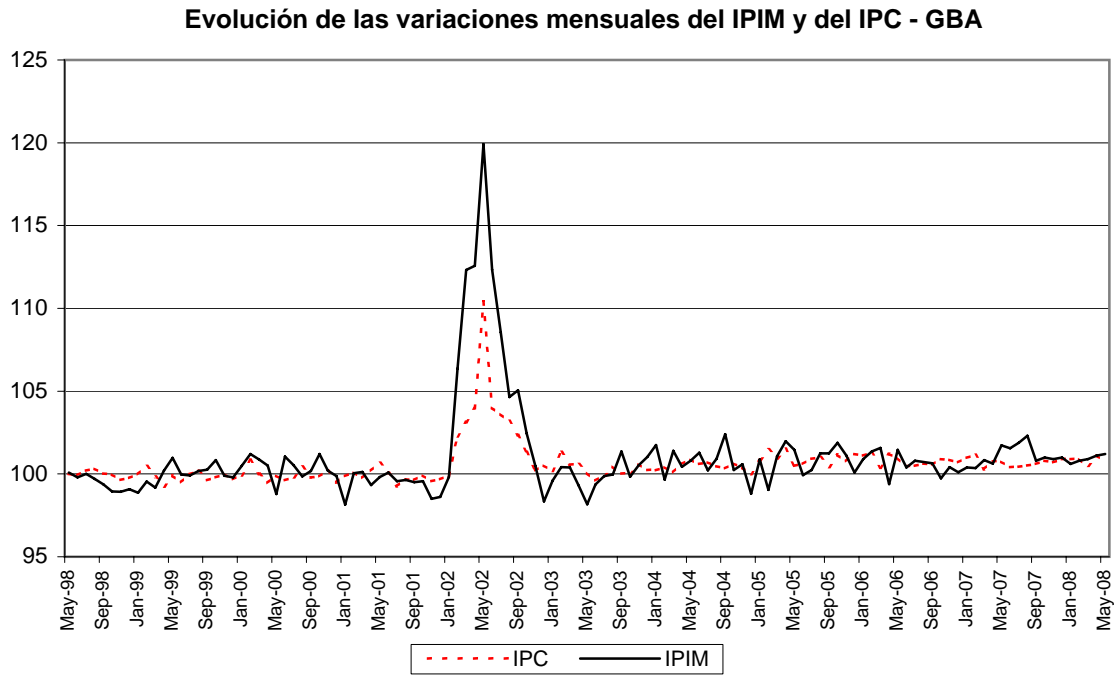
Los “Productos Importados” aumentaron 0,7%. Dentro de este capítulo, los “Productos Manufacturados”, se incrementaron 0,1%, los “Productos Agropecuarios y de la Silvicultura” aumentaron 10,4% y los “Productos Minerales no Metalíferos” subieron 7,8%.

Signo utilizado: * Dato provisorio - Dato igual a 0 -- Dato ínfimo, menos de la mitad del último dígito mostrado. Dato no registrado
 Las fechas de difusión de los próximos informes de prensa se encuentran disponibles en internet:
http://www.indec.mecon.gov.ar/contacto/servicio_calendario.asp

Evolución del Índice de Precios Internos al por Mayor (IPIM) y del Índice de Precios al Consumidor del Gran Buenos Aires (IPC - GBA)

Existe una modalidad de uso de la información estadística por parte de los usuarios que consiste en comparar la evolución del Índice de Precios Internos al Por Mayor (IPIM) y del Índice de Precios al Consumidor (IPC - GBA). En este sentido es importante remarcar que al efectuar dicha comparación se deben considerar las diferencias sustanciales existentes entre ambos indicadores, tales como: el objetivo de la elaboración de cada índice, el tipo de informantes, la cobertura geográfica y la conformación de las respectivas canastas.

El gráfico que se presenta a continuación permite visualizar las diferentes evoluciones históricas de ambas series.



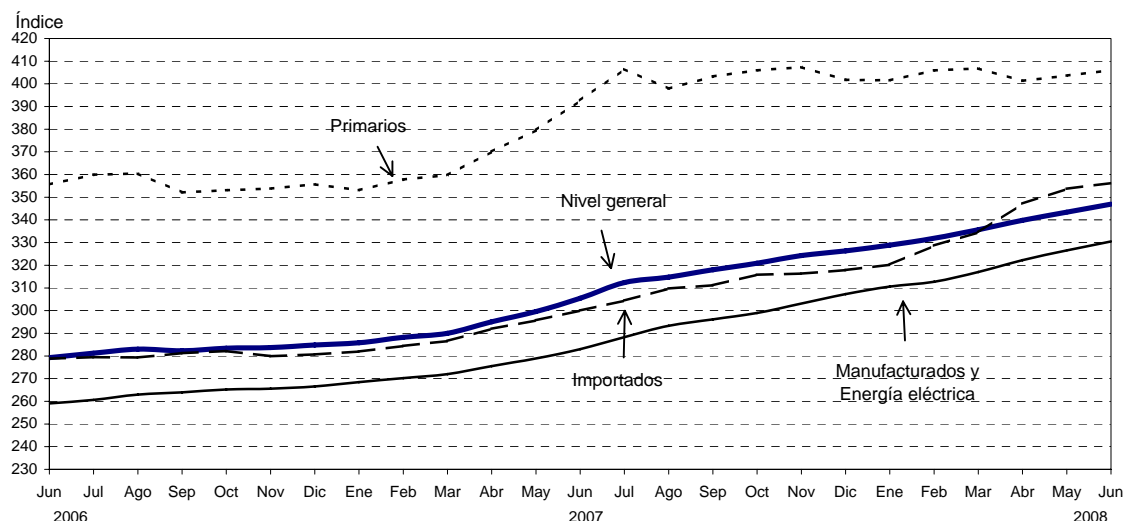
1. Índice de Precios Internos al por Mayor (IPIM)

Nivel general y divisiones	Índice		Variación % de Jun 08* respecto a		
	Jun 08*	May 08	mes anterior	Dic 07	Jun 07
NIVEL GENERAL	346,98	343,43	1,0	6,3	13,6
PRODUCTOS NACIONALES	346,24	342,62	1,1	5,9	13,2
Primarios	406,02	403,60	0,6	1,1	3,4
Agropecuarios	287,73	284,52	1,1	5,6	4,3
Pesqueros	385,51	390,25	-1,2	8,6	13,5
Petróleo crudo y gas (1)	769,48	769,07	0,1	-4,2	0,9
Productos minerales no metalíferos	347,10	339,10	2,4	5,3	19,0
Manufacturados y Energía eléctrica	330,47	326,52	1,2	7,6	16,8
Productos manufacturados	335,00	330,96	1,2	7,5	16,9
Alimentos y bebidas	300,21	297,37	1,0	7,7	16,4
Tabaco	229,80	229,80	-	2,5	5,3
Productos textiles	287,01	288,17	-0,4	5,9	19,8
Prendas de materiales textiles	201,26	200,98	0,1	7,0	16,1
Cuero, artículos de marroquinería y calzado	198,31	198,21	0,1	3,7	6,7
Madera y productos de madera excepto muebles	384,38	374,14	2,7	10,2	26,6
Papel y productos de papel	355,79	355,30	0,1	5,7	24,9
Impresiones y reproducción de grabaciones	267,92	265,01	1,1	5,5	11,0
Productos refinados del petróleo (1)	432,77	422,58	2,4	3,7	9,2
Sustancias y productos químicos	368,56	365,18	0,9	8,1	19,0
Productos de caucho y plástico	369,76	360,84	2,5	10,1	23,1
Productos de minerales no metálicos	305,52	303,98	0,5	8,3	18,0
Productos metálicos básicos	500,24	487,34	2,6	13,3	23,0
Productos metálicos excepto máquinas y equipos	483,82	472,74	2,3	11,8	21,9
Máquinas y equipos	330,08	322,78	2,3	9,1	17,6
Máquinas y aparatos eléctricos	489,64	495,46	-1,2	7,5	15,0
Equipos y aparatos de radio y televisión	101,83	101,35	0,5	0,5	1,4
Equipos para medicina e instrum. de medición	204,83	200,90	2,0	7,2	14,7
Vehículos automotores, carrocerías y repuestos	336,32	332,36	1,2	7,3	18,9
Otros medios de transporte	207,90	206,91	0,5	2,5	3,4
Muebles y otros productos industriales	326,60	325,02	0,5	9,6	23,0
Energía eléctrica	155,54	155,54	-	9,7	6,1
PRODUCTOS IMPORTADOS	356,28	353,71	0,7	12,1	18,8

(1) Fuente: Subsecretaría de Coordinación y Control de Gestión.

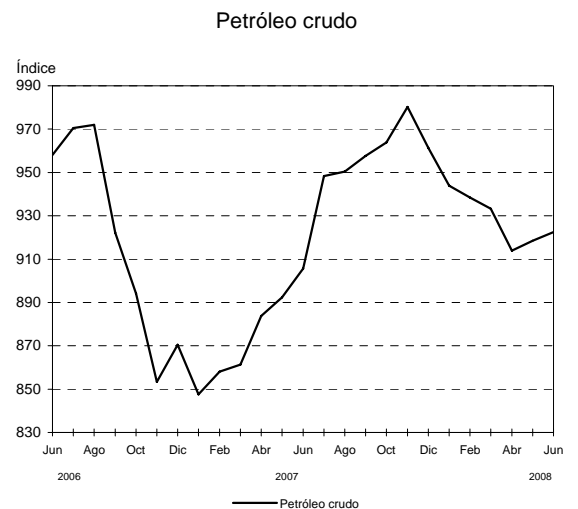
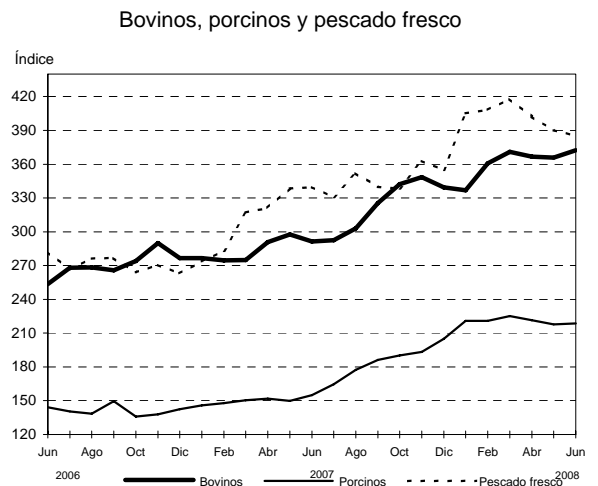
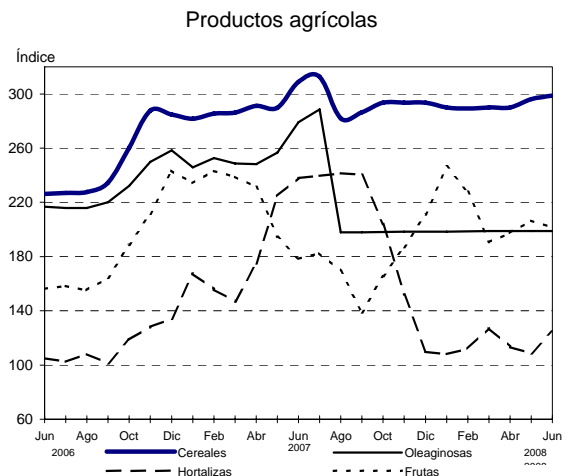
Ministerio de Planificación Federal, Inversión Pública y Servicios.

Evolución del Índice de Precios Internos al por Mayor



2. Índices de Precios de Productos Primarios del IPIM
Variaciones porcentuales

Productos	Variación % de Jun 08* respecto al mes anterior
PRODUCTOS AGRÍCOLAS	1,9
Cereales	0,9
Trigo	-
Maíz	-
Sorgo granífero	3,2
Oleaginosas	-
Soja	-
Maní	-
Girasol	-
Lino	-
Hortalizas (1)	14,7
Cebolla	6,0
Papa	2,4
Tomate redondo común	15,6
Tomate perita	14,5
Zanahoria	12,0
Zapallo	21,9
Pimiento	0,8
Lechuga capuchina	45,6
Lechuga criolla común	79,5
Acelga	57,1
Remolacha	11,1
Frutas (1)	-2,6
Naranja para jugo Valencia	-11,4
Naranja de ombligo Whashington Navel	-
Limón Eureka	5,6
Manzana Red Delicious	1,2
Manzana Granny Smith	0,6
PRODUCTOS GANADEROS Y DE GRANJA	0,8
Ganado bovino y leche	1,0
Ganado bovino	1,8
Novillo	1,2
Novillito	1,3
Vaca	2,7
Vaquillona	-0,1
Terneros	2,8
Leche	0,1
Ganado Porcino y productos de granja	-0,3
Ganado porcino	0,3
Capones y hembras	0,4
Chanchas	-0,5
Huevos	-0,3
PESCADO FRESCO	-1,2
Abadejo	-
Anchoita	-
Caballa	-
Lenguado	-
Merluza	-2,3
Corvina	4,0
PETRÓLEO CRUDO Y GAS	0,1
Petróleo crudo	0,4
Gas	-5,5



(1) Fuente: Corporación del Mercado Central de Buenos Aires, que incluye el conjunto de las operaciones efectivamente realizadas.

3. Principales variaciones observadas en el Índice de precios Internos al por Mayor (IPIM)

Mayores aumentos		Bajas y menores aumentos	
Junio 2008*/Mayo 2008	%	Junio 2008*/Mayo 2008	%
Productos nacionales		Productos nacionales	
Hortalizas y legumbres	14,7	Equipos de iluminación	-2,8
Otros medios de transporte	9,7	Productos de panadería	-2,7
Herramientas de mano y artículos de ferretería	5,7	Frutas	-2,6
Hierros y aceros en formas básicas	4,7	Rodamientos	-2,1
Productos importados		Productos importados	
Cauchos naturales	17,5	Componentes electrónicos	-3,2
Abonos y fertilizantes	11,0	Aparatos de distribución y control eléctrico	-3,1
Productos minerales para la fabricación de abonos y sustancias químicas	7,8	Productos farmacéuticos y veterinarios	-2,6
Frutas y cafés	4,4	Insecticidas y plaguicidas	-2,6
Junio 2008*/Diciembre 2007	%	Junio 2008*/Diciembre 2007	%
Productos nacionales		Productos nacionales	
Generadores de vapor	23,7	Frutas	-4,7
Productos derivados del almidón	18,6	Petróleo crudo y gas	-4,2
Aceites y grasas vegetales	18,6	Equipos de televisión y video	0,5
Cubiertas de caucho	18,2	Ropa de cama y mantelería	1,0
Productos importados		Productos importados	
Abonos y fertilizantes	92,3	Frutas y cafés	-14,1
Productos minerales para la fabricación de abonos y sustancias químicas	41,1	Aparatos de distribución y control eléctrico	-9,3
Cauchos naturales	37,1	Componentes electrónicos	-3,8
Alimentos diversos (polvo y manteca de cacao)	30,8	Productos farmacéuticos y veterinarios	-0,5
Junio 2008*/Junio 2007	%	Junio 2008*/Junio 2007	%
Productos nacionales		Productos nacionales	
Aceites y grasas vegetales	69,5	Hortalizas y legumbres	-47,6
Acumuladores eléctricos	54,7	Cereales y oleaginosas	-16,3
Armas y municiones	45,8	Petróleo crudo y gas	0,9
Sustancias químicas básicas	32,0	Equipos de televisión y video	1,4
Productos importados		Productos importados	
Abonos y fertilizantes	162,2	Aparatos de distribución y control eléctrico	-1,0
Productos minerales para la fabricación de abonos y sustancias químicas	60,7	Componentes electrónicos	-0,9
Cauchos naturales	43,8	Grabaciones y reproducciones	-
Alimentos diversos (polvo y mateca de cacao)	37,2	Productos farmacéuticos y veterinarios	0,6

4. Incidencia sectorial en la variación del Nivel general del IPIM

Nivel general y divisiones	Junio 2008* Incidencia
NIVEL GENERAL	1,0
PRODUCTOS NACIONALES	0,98
Primarios	0,14
Agropecuarios	0,13
Pesqueros	-0,01
Petróleo crudo y gas	0,01
Productos minerales no metalíferos	0,01
Manufacturados y Energía eléctrica	0,84
Productos manufacturados	0,84
Alimentos y bebidas	0,16
Tabaco	-
Productos textiles	-0,01
Prendas de materiales textiles	--
Cuero, artículos de marroquinería y calzado	--
Madera y productos de madera excepto muebles	0,02
Papel y productos de papel	--
Impresiones y reproducción de grabaciones	0,02
Productos refinados del petróleo	0,19
Sustancias y productos químicos	0,08
Productos de caucho y plástico	0,07
Productos de minerales no metálicos	0,01
Productos metálicos básicos	0,09
Productos metálicos excepto máquinas y equipos	0,08
Máquinas y equipos	0,07
Máquinas y aparatos eléctricos	-0,03
Equipos y aparatos de radio y televisión	--
Equipos para medicina e instrum. de medición	--
Vehículos automotores, carrocerías y repuestos	0,08
Otros medios de transporte	--
Muebles y otros productos industriales	0,01
Energía eléctrica	-
PRODUCTOS IMPORTADOS	0,05

Nota: La incidencia mide la participación que ha tenido cada apertura, en la variación del Nivel general del IPIM respecto al mes anterior.

Los totales por suma pueden no coincidir por redondeos en las cifras parciales.

5. Principales incidencias de agregados de productos en la variación del Nivel general del IPIM

Agregados de productos ordenados por sus incidencias	Junio 2008* Incidencia
Incidencias positivas	
Productos refinados de petróleo	0,19
Hierros y aceros en formas básicas	0,09
Productos lácteos	0,07
Ganado vacuno y leche	0,06
Hortalizas y legumbres	0,06
Productos de plástico excepto muebles	0,05
Repuestos para automotores	0,04
Otros productos metálicos	0,04
Cauchos naturales (Importado)	0,03
Aparatos de uso doméstico	0,03
Productos de chocolate y golosinas	0,03
Productos metálicos para uso estructural	0,03
Sustancias químicas básicas	0,03
Harinas	0,02
Sustancias plásticas y elastómeros (Importado)	0,02
Automotores y sus motores	0,02
Productos cárnicos	0,02
Abonos y fertilizantes (Importado)	0,02
Vinos y sidra	0,02
Sustancias plásticas y elastómeros	0,01
Incidencias negativas	
Productos de panadería	-0,05
Fibras, hilados y tejidos textiles	-0,02
Conductores eléctricos	-0,02
Sustancias químicas básicas (Importado)	-0,01
Productos pesqueros	-0,01
Frutas	-0,01
Componentes electrónicos (Importado)	-0,01

Nota: La incidencia mide la participación que ha tenido cada apertura, en la variación del Nivel general del IPIM respecto al mes anterior.

6. Principales variaciones de productos nacionales seleccionados (IPIM)

Productos (IPIM)	Variación % de Jun 08* respecto al mes anterior
Hortalizas de hoja	63,6
Zapallo	21,9
Tomate	15,1
Zanahoria	12,0
Remolacha	11,1
Fibras de algodón	-7,7
Gas	-5,5
Frutas Cítricas	-5,3
Panes envasados	-4,4
Aldehídos y cetonas	-3,5

7. Evolución del Nivel general y principales aperturas del IPIM

Variación porcentual mensual y acumulada respecto a diciembre del año anterior

Período	Nivel general	%	% acum.	Nacional	%	% acum.	Primarios	%	% acum.	Manufac. y energ. eléc.	%	% acum.	Produc. Impor.	%	% acum.
2001 Dic	100,22	-0,2	-5,3	101,09	-5,4	-5,4	89,68	0,3	-16,6	104,11	-0,2	-2,5	89,14	-1,0	-3,5
2002 Dic	218,44	-0,4	118,0	214,27	-0,3	112,0	268,72	0,6	199,6	199,90	-0,7	92,0	271,46	-1,2	204,5
2003 Dic	222,71	1,7	2,0	221,30	1,7	3,3	272,58	4,2	1,4	207,77	0,8	3,9	240,56	2,6	-11,4
2004 Dic	240,23	0,9	7,9	238,86	0,8	7,9	276,33	0,6	1,4	228,96	0,9	10,2	257,74	1,2	7,1
2005 Dic	265,86	0,9	10,7	266,37	0,9	11,5	335,41	1,7	21,4	248,14	0,7	8,4	259,43	0,7	0,7
2006 Dic	284,85	0,4	7,1	285,18	0,4	7,1	355,73	0,5	6,1	266,55	0,4	7,4	280,69	0,3	8,2
2007 Dic	326,32	0,6	14,6	326,98	0,6	14,7	401,71	-1,4	12,9	307,25	1,4	15,3	317,87	0,5	13,2
2007 May	299,62	1,6	5,2	299,93	1,6	5,2	379,56	2,6	6,7	278,91	1,2	4,6	295,70	1,3	5,3
Jun	305,45	1,9	7,2	305,88	2,0	7,3	392,68	3,5	10,4	282,97	1,5	6,2	299,98	1,4	6,9
Jul	312,38	2,3	9,7	313,01	2,3	9,8	406,53	3,5	14,3	288,32	1,9	8,2	304,40	1,5	8,4
Ago	314,76	0,8	10,5	315,15	0,7	10,5	397,83	-2,1	11,8	293,33	1,7	10,0	309,78	1,8	10,4
Set	317,99	1,0	11,6	318,52	1,1	11,7	403,28	1,4	13,4	296,15	1,0	11,1	311,14	0,4	10,8
Oct	320,92	0,9	12,7	321,32	0,9	12,7	405,92	0,7	14,1	298,98	1,0	12,2	315,83	1,5	12,5
Nov	324,28	1,0	13,8	324,90	1,1	13,9	407,40	0,4	14,5	303,12	1,4	13,7	316,32	0,2	12,7
Dic	326,32	0,6	14,6	326,98	0,6	14,7	401,71	-1,4	12,9	307,25	1,4	15,3	317,87	0,5	13,2
2008 Ene	328,90	0,8	0,8	329,57	0,8	0,8	401,54	--	--	310,58	1,1	1,1	320,28	0,8	0,8
Feb	331,95	0,9	1,7	332,21	0,8	1,6	405,96	1,1	1,1	312,74	0,7	1,8	328,64	2,6	3,4
Mar	335,66	1,1	2,9	335,75	1,1	2,7	406,78	0,2	1,3	317,00	1,4	3,2	334,52	1,8	5,2
Abr	339,80	1,2	4,1	339,22	1,0	3,7	401,30	-1,3	-0,1	322,83	1,8	5,1	347,15	3,8	9,2
May	343,43	1,1	5,2	342,62	1,0	4,8	403,60	0,6	0,5	326,52	1,1	6,3	353,71	1,9	11,3
Jun*	346,98	1,0	6,3	346,24	1,1	5,9	406,02	0,6	1,1	330,47	1,2	7,6	356,28	0,7	12,1

* Dato provisorio

SISTEMA DE ÍNDICES DE PRECIOS MAYORISTAS, BASE 1993 = 100

JUNIO DE 2008

Índices	Índice		Variación % de Junio 08* respecto a		
	Jun 08*	May 08	mes anterior	Dic 07	Jun 07
Índice de Precios Internos Básicos al por Mayor (IPIB)	352,74	349,37	1,0	7,1	16,3
Índice de Precios Básicos del Productor (IPP)	360,22	356,62	1,0	7,2	17,8

El Índice de Precios Básicos al por Mayor (IPIB) así como el Índice de Precios al Productor (IPP) permiten desdoblarse el movimiento de los precios en aquellos provenientes de modificaciones en las políticas económicas (impuestos, subsidios) de aquellos que resultan decisiones puramente de mercado.

En los casos de bienes transables internacionalmente, el IPIB y el IPP muestran las modificaciones respecto de los términos del intercambio de la producción local.

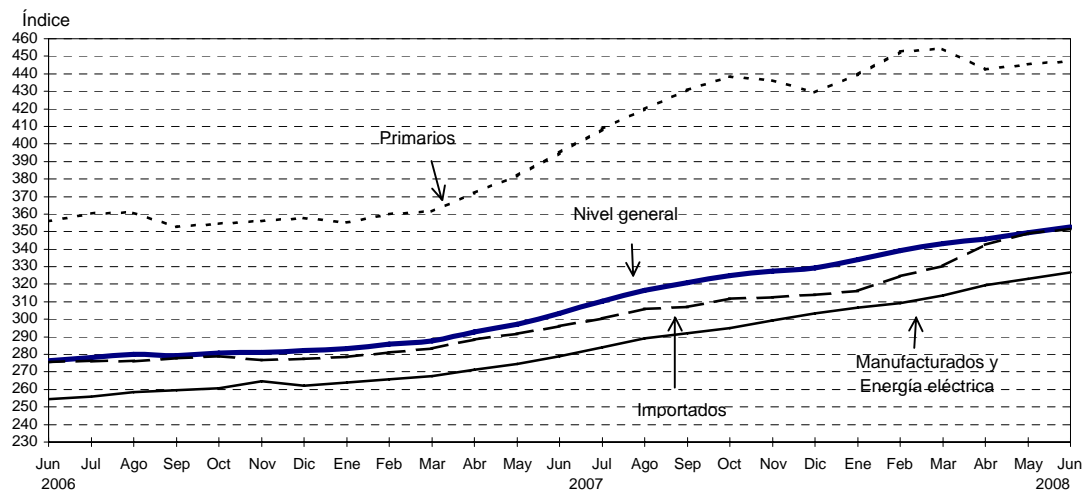
Durante el mes de junio el "Nivel General" del IPIB creció 1,0%. Los "Productos Nacionales" aumentaron 1,0% debido a la suba de 0,4% en "Productos Primarios" y al incremento de 1,2% en los "Productos Manufacturados y Energía Eléctrica".

Durante el mes de junio el "Nivel General" del IPP creció 1,0%. Los "Productos Primarios" aumentaron 0,3% y los "Productos Manufacturados y Energía Eléctrica" subieron 1,3%.

8. Índice de Precios Internos Básicos al por Mayor (IPIB)

Nivel general y divisiones	Índice		Variación % de Jun 08* respecto a		
	Jun 08*	May 08	mes anterior	Dic 07	Jun 07
NIVEL GENERAL	352,74	349,37	1,0	7,1	16,3
PRODUCTOS NACIONALES	352,84	349,40	1,0	6,8	16,1
Primarios	447,09	445,40	0,4	4,1	13,2
Agropecuarios	353,71	351,55	0,6	10,7	23,6
Pesqueros	375,74	380,36	-1,2	8,6	13,5
Petróleo crudo y gas	750,29	749,89	0,1	-4,2	0,9
Productos minerales no metalíferos	338,49	330,69	2,4	5,3	19,0
Manufacturados y Energía eléctrica	326,89	322,97	1,2	7,8	17,3
Productos manufacturados	331,13	327,12	1,2	7,8	17,4
Alimentos y bebidas	299,68	296,85	1,0	7,7	16,3
Tabaco	241,36	241,36	-	2,5	5,5
Productos textiles	279,90	281,03	-0,4	5,9	19,8
Prendas de materiales textiles	196,27	196,00	0,1	7,0	16,1
Cuero, artículos de marroquinería y calzado	193,39	193,30	--	3,7	6,7
Madera y productos de madera excepto muebles	374,82	364,84	2,7	10,2	26,6
Papel y productos de papel	346,98	346,50	0,1	5,7	24,9
Impresiones y reproducción de grabaciones	253,92	251,11	1,1	5,5	11,1
Productos refinados del petróleo	461,76	449,92	2,6	4,2	10,7
Sustancias y productos químicos	361,82	358,49	0,9	8,1	19,0
Productos de caucho y plástico	364,86	356,06	2,5	10,1	23,1
Productos de minerales no metálicos	297,94	296,43	0,5	8,3	18,0
Productos metálicos básicos	487,85	475,26	2,6	13,3	23,0
Productos metálicos excepto máquinas y equipos	472,09	461,28	2,3	11,8	21,9
Máquinas y equipos	325,26	318,15	2,2	9,1	17,6
Máquinas y aparatos eléctricos	476,40	481,92	-1,1	7,5	14,9
Equipos y aparatos de radio y televisión	89,64	89,22	0,5	0,5	1,4
Equipos para medicina e instrum. de medición	209,02	204,93	2,0	7,2	14,7
Vehículos automotores, carrocerías y repuestos	328,54	324,66	1,2	7,3	18,9
Otros medios de transporte	202,75	201,78	0,5	2,5	3,4
Muebles y otros productos industriales	318,52	316,98	0,5	9,6	23,0
Energía eléctrica	156,28	156,28	-	9,7	6,1
PRODUCTOS IMPORTADOS	351,49	348,95	0,7	11,9	18,7

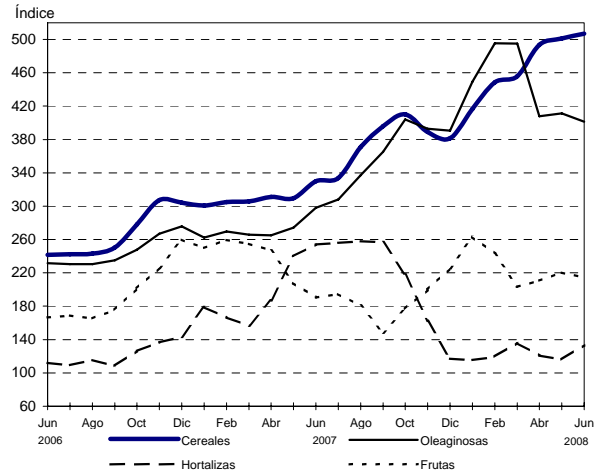
Evolución del Índice de Precios Internos Básicos al por Mayor



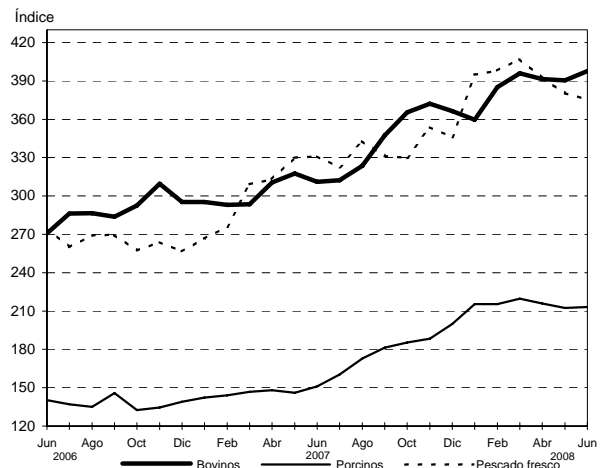
9. Índices de Precios de Productos Primarios del IPIB
Variaciones porcentuales

Productos	Variación % de Jun 08* respecto al mes anterior
PRODUCTOS AGRÍCOLAS	0,4
Cereales	1,1
Trigo	-1,1
Maíz	2,3
Sorgo granífero	3,2
Oleaginosas	-2,5
Soja	-2,1
Maní	-
Girasol	-3,7
Lino	-
Hortalizas	14,7
Cebolla	6,0
Papa	2,4
Tomate redondo común	15,6
Tomate perita	14,5
Zanahoria	12,0
Zapallo	21,9
Pimiento	0,8
Lechuga capuchina	45,6
Lechuga criolla común	79,5
Acelga	57,1
Remolacha	11,1
Frutas	-2,6
Naranja para jugo Valencia	-11,4
Naranja de ombligo Whashington Navel	-
Limón Eureka	5,6
Manzana Red Delicious	1,2
Manzana Granny Smith	0,6
PRODUCTOS GANADEROS Y DE GRANJA	0,8
Ganado bovino y leche	1,1
Ganado bovino	1,8
Novillo	1,2
Novillito	1,3
Vaca	2,7
Vaquillona	-0,1
Terneros	2,8
Leche	0,1
Ganado Porcino y productos de granja	-0,3
Ganado porcino	0,3
Capones y hembras	0,4
Chanchas	-0,5
Huevos	-0,3
PESCADO FRESCO	-1,2
Abadejo	-
Anchoita	-
Caballa	-
Lenguado	-
Merluza	-2,3
Corvina	4,0
PETRÓLEO CRUDO Y GAS	0,1
Petróleo crudo	0,4
Gas	-5,5

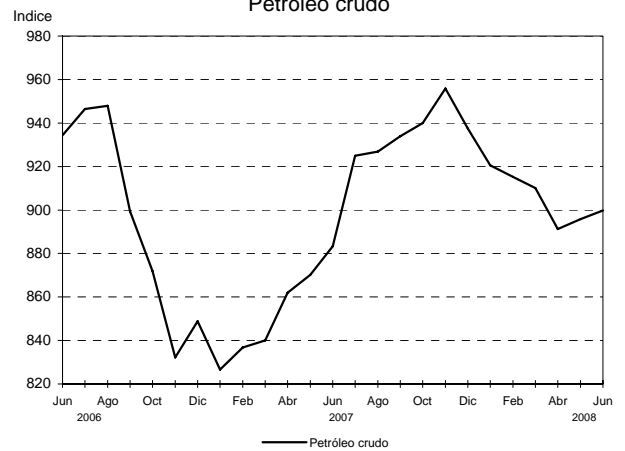
Productos agrícolas



Bovinos, porcinos y pescado fresco



Petróleo crudo



10. Evolución del Nivel general y principales aperturas del IPIB

Variación porcentual mensual y acumulada respecto a diciembre del año anterior

Período	Nivel general	%	% acum.	Nacional	%	% acum.	Primarios	%	% acum.	Manufac. y energ.	%	% acum.	Produc. Impor.	%	% acum.
2001 Dic	96,24	-0,2	-5,7	96,84	-0,2	-5,9	89,10	0,2	-16,6	98,97	-0,2	-2,9	88,77	-1,0	-1,9
2002 Dic	218,17	0,5	126,7	213,82	0,6	120,8	270,81	1,5	203,9	198,13	0,2	100,2	271,84	-0,4	206,2
2003 Dic	219,51	1,8	0,6	218,06	1,7	2,0	275,05	4,1	1,6	202,36	0,9	2,1	237,49	2,6	-12,6
2004 Dic	236,37	0,8	7,7	234,91	0,8	7,7	277,66	0,6	0,9	223,14	0,8	10,3	254,38	1,2	7,1
2005 Dic	262,69	0,9	11,1	263,19	1,0	12,0	336,32	1,6	21,1	243,05	0,7	8,9	256,48	0,7	0,8
2006 Dic	282,37	0,4	7,5	282,78	0,4	7,4	357,72	0,5	6,4	262,14	0,4	7,9	277,41	0,2	8,2
2007 Dic	329,28	0,5	16,6	330,52	0,5	16,9	429,36	-1,6	20,0	303,30	1,4	15,7	313,98	0,5	13,2
2007 May	297,35	1,6	5,3	297,79	1,6	5,3	381,76	2,6	6,7	274,67	1,3	4,8	291,87	1,2	5,2
Jun	303,25	2,0	7,4	303,83	2,0	7,4	394,92	3,4	10,4	278,75	1,5	6,3	296,07	1,4	6,7
Jul	310,25	2,3	9,9	311,04	2,4	10,0	408,60	3,5	14,2	284,18	1,9	8,4	300,50	1,5	8,3
Ago	316,62	2,1	12,1	317,49	2,1	12,3	419,96	2,8	17,4	289,27	1,8	10,3	305,86	1,8	10,3
Set	320,92	1,4	13,7	322,03	1,4	13,9	430,68	2,6	20,4	292,12	1,0	11,4	307,12	0,4	10,7
Oct	324,91	1,2	15,1	325,96	1,2	15,3	438,39	1,8	22,6	295,01	1,0	12,5	311,88	1,5	12,4
Nov	327,56	0,8	16,0	328,79	0,9	16,3	436,28	-0,5	22,0	299,19	1,4	14,1	312,41	0,2	12,6
Dic	329,28	0,5	16,6	330,52	0,5	16,9	429,36	-1,6	20,0	303,30	1,4	15,7	313,98	0,5	13,2
2008 Ene	334,04	1,4	1,4	335,47	1,5	1,5	439,67	2,4	2,4	306,78	1,1	1,1	316,34	0,8	0,8
Feb	339,05	1,5	3,0	340,23	1,4	2,9	452,60	2,9	5,4	309,29	0,8	2,0	324,47	2,6	3,3
Mar	343,01	1,2	4,2	344,04	1,1	4,1	454,14	0,3	5,8	313,72	1,4	3,4	330,28	1,8	5,2
Abr	345,80	0,8	5,0	346,06	0,6	4,7	442,58	-2,5	3,1	319,48	1,8	5,3	342,57	3,7	9,1
May	349,37	1,0	6,1	349,40	1,0	5,7	445,40	0,6	3,7	322,97	1,1	6,5	348,95	1,9	11,1
Jun*	352,74	1,0	7,1	352,84	1,0	6,8	447,09	0,4	4,1	326,89	1,2	7,8	351,49	0,7	11,9

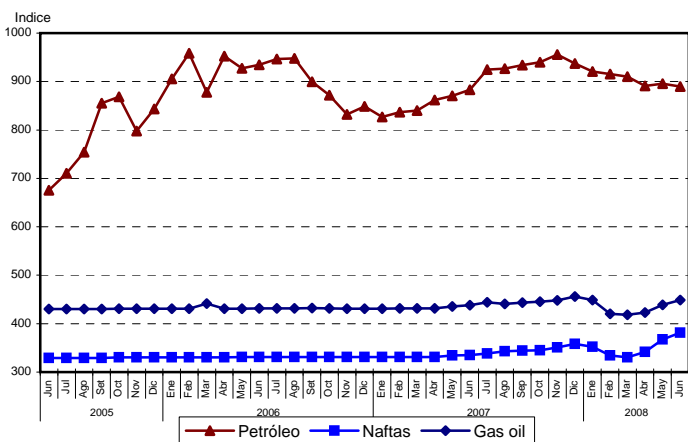
* Dato provisorio

11. Evolución de los índices de precios de bienes relacionados con sus insumos, IPIB base 1993 = 100

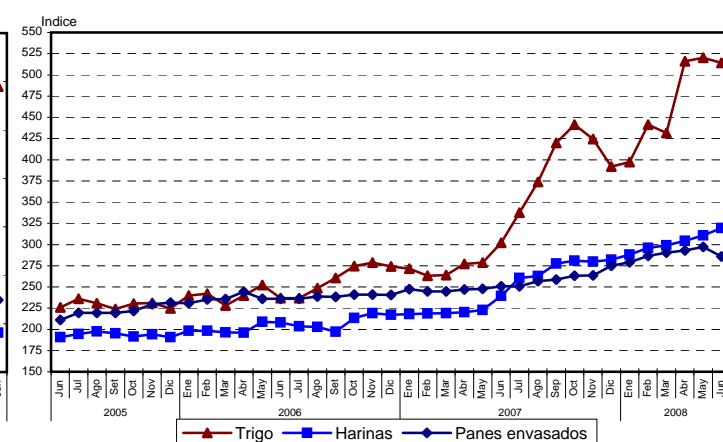
Estos gráficos permiten observar la evolución desde Junio de 2005 de distintos grupos de índices relacionados, que reflejan la variación de precios de productos que participan en distintas etapas de una misma cadena de producción.

Se puede observar que los índices de los insumos básicos de cada agrupación, en general, presentan niveles superiores a los productos que los utilizan como consumo intermedio.

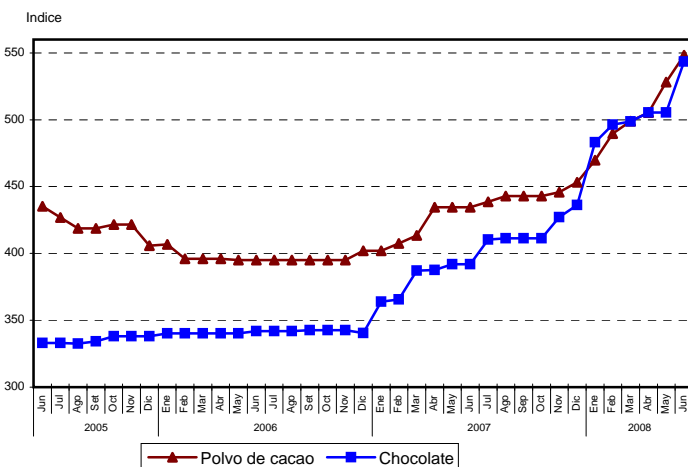
Evolución de los índices de Petróleo, Naftas y Gas oil, IPIB base 1993 = 100



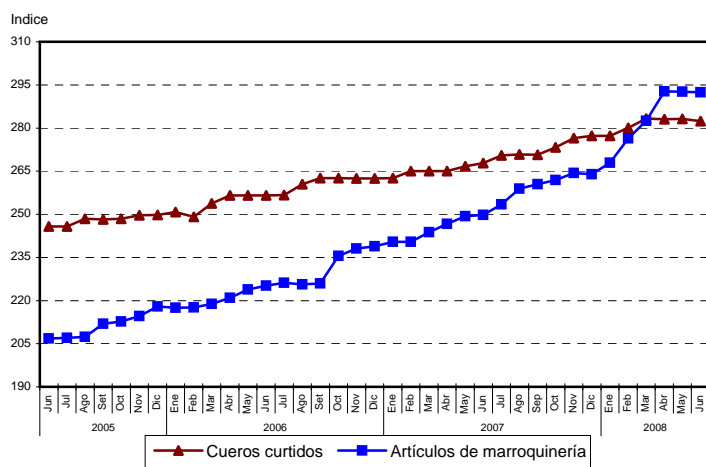
Evolución de los índices de Trigo, Harinas y Panes envasados, IPIB base 1993 = 100



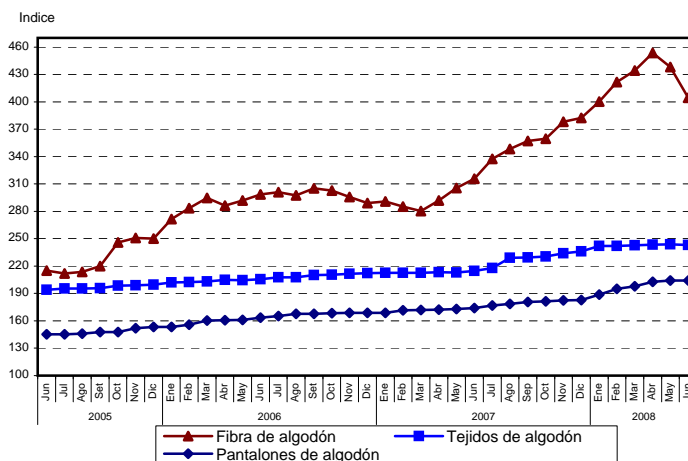
Evolución de los índices de Polvo de cacao y Chocolate, IPIB base 1993 = 100



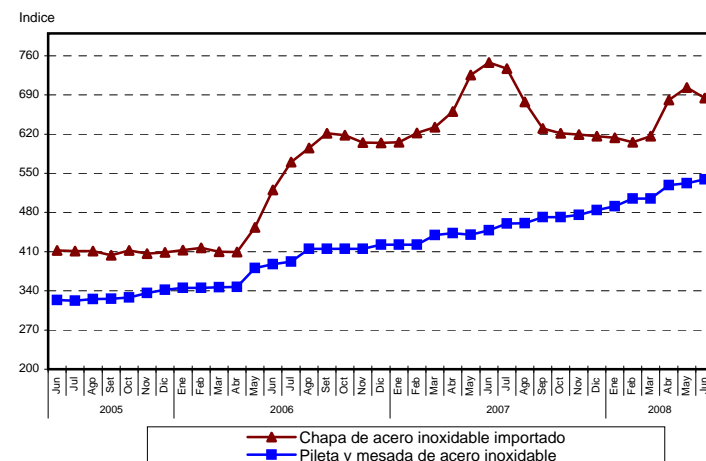
Evolución de los índices de Cueros curtidos y Artículos de marroquinería, IPIB base 1993 = 100



Evolución de los índices de Fibra algodón, Tejidos de algodón y Pantalones de algodón, IPIB base 1993 = 100



Evolución de los índices de Chapa de acero inoxidable (imp) y Pileta y mesada de acero inoxidable, IPIB base 1993 = 100

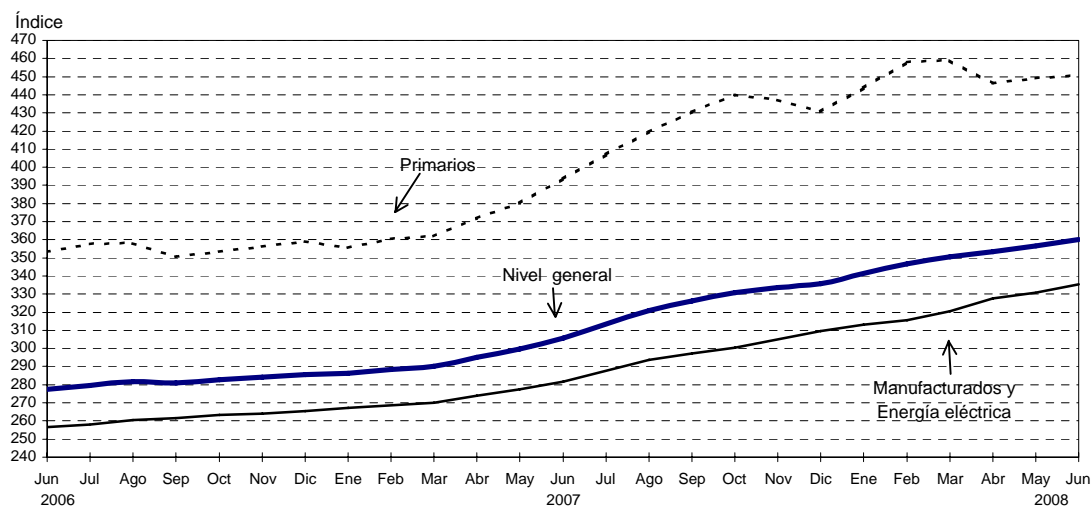


Nota: Los seis insumos básicos seleccionados representan el 5% de la canasta mayorista y no participan en la canasta de bienes del Índice de Precios al Consumidor.

12. Índice de Precios Básicos del Productor (IPP)

Nivel general y divisiones	Índice		Variación % de Jun 08* respecto a		
	Jun 08*	May 08	mes anterior	Dic 07	Jun 07
NIVEL GENERAL	360,22	356,62	1,0	7,2	17,8
Primarios	450,53	449,33	0,3	4,6	14,5
Agropecuarios	360,72	359,26	0,4	11,3	25,8
Pesqueros	375,74	380,36	-1,2	8,6	13,5
Petróleo crudo y gas	750,29	749,89	0,1	-4,2	0,9
Productos minerales no metalíferos	338,49	330,69	2,4	5,3	19,0
Manufacturados y Energía eléctrica	335,23	330,95	1,3	8,3	19,1
Productos manufacturados	339,18	334,81	1,3	8,2	19,2
Alimentos y bebidas	323,21	319,44	1,2	9,5	23,0
Tabaco	241,36	241,36	-	2,5	5,5
Productos textiles	279,63	280,89	-0,4	5,9	19,9
Prendas de materiales textiles	196,27	196,00	0,1	7,0	16,1
Cuero, artículos de marroquinería y calzado	219,26	219,42	-0,1	3,1	6,5
Madera y productos de madera excepto muebles	374,53	364,58	2,7	10,2	26,5
Papel y productos de papel	347,10	346,63	0,1	5,6	24,8
Impresiones y reproducción de grabaciones	253,92	251,10	1,1	5,6	11,1
Productos refinados del petróleo	461,76	449,92	2,6	4,2	10,7
Sustancias y productos químicos	372,34	368,74	1,0	8,3	19,7
Productos de caucho y plástico	365,12	356,28	2,5	10,2	23,2
Productos de minerales no metálicos	296,33	294,83	0,5	8,3	17,9
Productos metálicos básicos	489,60	476,06	2,8	13,4	22,8
Productos metálicos excepto máquinas y equipos	468,99	457,96	2,4	11,8	22,0
Máquinas y equipos	321,68	314,75	2,2	9,1	17,5
Máquinas y aparatos eléctricos	463,42	468,70	-1,1	7,4	14,8
Equipos y aparatos de radio y televisión	89,64	89,22	0,5	0,5	1,4
Equipos para medicina e instrum. de medición	207,71	203,71	2,0	7,2	14,7
Vehículos automotores, carrocerías y repuestos	329,75	325,76	1,2	7,3	19,0
Otros medios de transporte	202,75	201,78	0,5	2,5	3,4
Muebles y otros productos industriales	316,48	314,91	0,5	9,6	22,9
Energía eléctrica	156,28	156,28	-	9,7	6,1

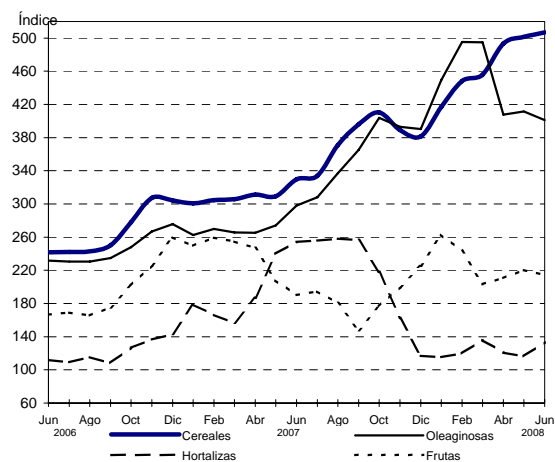
Evolución del Índice de Precios Básicos del Productor



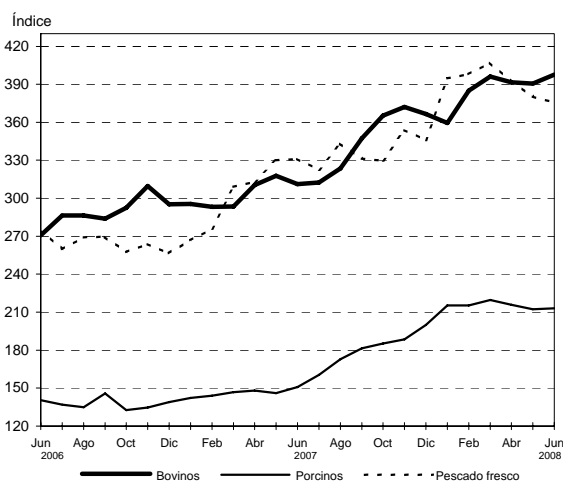
13. Índices de Precios de Productos Primarios del IPP Variaciones porcentuales

Productos	Variación % de Jun 08* respecto al mes anterior
PRODUCTOS AGRÍCOLAS	0,1
Cereales	1,1
Trigo	-1,1
Maíz	2,3
Sorgo granífero	3,2
Oleaginosas	-2,5
Soja	-2,1
Maní	-
Girasol	-3,7
Lino	-
Hortalizas	14,7
Cebolla	6,0
Papa	2,4
Tomate redondo común	15,6
Tomate perita	14,5
Zanahoria	12,0
Zapallo	21,9
Pimiento	0,8
Lechuga capuchina	45,6
Lechuga criolla común	79,5
Acelga	57,1
Remolacha	11,1
Frutas	-2,6
Naranja para jugo Valencia	-11,4
Naranja de ombligo Whashington Navel	-
Limón Eureka	5,6
Manzana Red Delicious	1,2
Manzana Granny Smith	0,6
PRODUCTOS GANADEROS Y DE GRANJA	0,8
Ganado bovino y leche	1,1
Ganado bovino	1,8
Novillo	1,2
Novillito	1,3
Vaca	2,7
Vaquillona	-0,1
Terneros	2,8
Leche	0,1
Ganado Porcino y productos de granja	-0,3
Ganado porcino	0,3
Capones y hembras	0,4
Chanchas	-0,5
Huevos	-0,3
PESCADO FRESCO	-1,2
Abadejo	-
Anchoita	-
Caballa	-
Lenguado	-
Merluza	-2,3
Corvina	4,0
PETRÓLEO CRUDO Y GAS	0,1
Petróleo crudo	0,4
Gas	-5,5

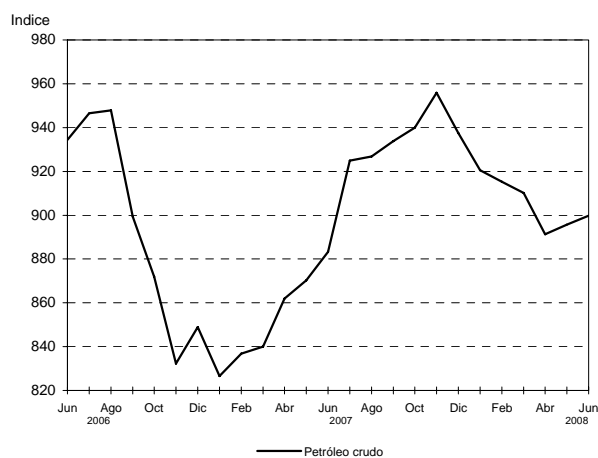
Productos agrícolas



Bovinos, porcinos y pescado fresco



Petróleo crudo



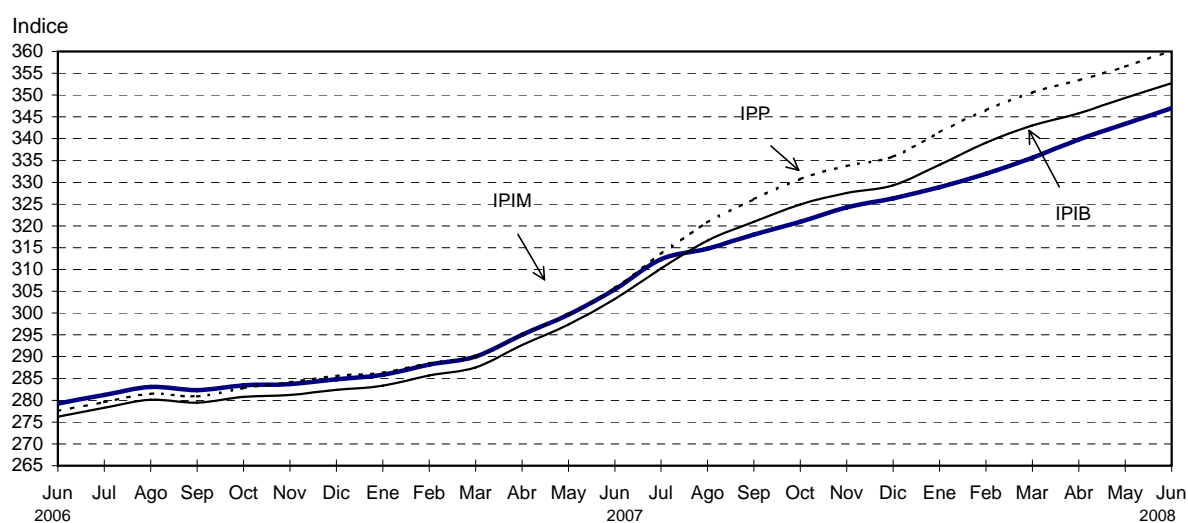
14. Evolución del Nivel general y principales aperturas del IPP

Variación porcentual mensual y acumulada respecto a diciembre del año anterior

Período	Nivel general	%	% acum.	Primarios	%	% acum.	Manufac. y energ. eléc.	%	% acum.
2001 Dic	96,81	-0,2	-5,6	89,06	0,4	-16,1	98,95	-0,3	-2,6
2002 Dic	217,73	0,4	124,9	272,99	1,3	206,5	202,44	0,1	104,6
2003 Dic	221,93	1,9	1,9	277,05	4,4	1,5	206,68	1,0	2,1
2004 Dic	236,89	1,0	6,7	275,73	0,6	-0,5	226,14	1,1	9,4
2005 Dic	264,28	1,1	11,6	332,14	1,8	20,5	245,49	0,8	8,6
2006 Dic	285,66	0,5	8,1	359,01	0,7	8,1	265,35	0,5	8,1
2007 Dic	335,90	0,6	17,6	430,71	-1,5	20,0	309,66	1,5	16,7
2007 May	299,70	1,5	4,9	380,10	2,3	5,9	277,45	1,3	4,6
Jun	305,85	2,1	7,1	393,51	3,5	9,6	281,58	1,5	6,1
Jul	313,52	2,5	9,8	406,95	3,4	13,4	287,66	2,2	8,4
Ago	320,82	2,3	12,3	419,40	3,1	16,8	293,53	2,0	10,6
Set	326,17	1,7	14,2	430,51	2,6	19,9	297,29	1,3	12,0
Oct	330,78	1,4	15,8	439,88	2,2	22,5	300,58	1,1	13,3
Nov	333,80	0,9	16,9	437,24	-0,6	21,8	305,17	1,5	15,0
Dic	335,90	0,6	17,6	430,71	-1,5	20,0	309,66	1,5	16,7
2008 Ene	341,48	1,7	1,7	443,98	3,1	3,1	313,12	1,1	1,1
Feb	346,56	1,5	3,2	458,08	3,2	6,4	315,66	0,8	1,9
Mar	350,61	1,2	4,4	458,98	0,2	6,6	320,61	1,6	3,5
Abr	353,40	0,8	5,2	446,16	-2,8	3,6	327,72	2,2	5,8
May	356,62	0,9	6,2	449,33	0,7	4,3	330,95	1,0	6,9
Jun*	360,22	1,0	7,2	450,53	0,3	4,6	335,23	1,3	8,3

* Dato provisorio

15. Evolución del Nivel general del IPIM, IPIB e IPP



Síntesis metodológica

Las ponderaciones del sector primario son valores brutos de producción netos de impuestos, estimados por las Cuentas Nacionales; las del sector manufacturero son valores de producción provenientes del Censo Nacional Económico de 1994 (que suministró datos de 1993); la energía eléctrica está ponderada con la facturación de las empresas distribuidoras; y las del sector de productos importados se calcularon a partir del valor CIF (costo, seguro y flete) de las importaciones realizadas durante 1993. Las ponderaciones de cada índice son consistentes con la cobertura y el tratamiento impositivo de cada uno de ellos. Para el cálculo se utiliza una fórmula de ponderaciones fijas referidas al año base, del tipo Laspeyres.

Los precios observados corresponden al día 15 de cada mes, salvo excepciones, ya que en algunos sectores se trata de promedios mensuales (de precios diarios o de varios precios durante el mes) o de precios de la semana que incluyen el día 15. Para más información consultar la metodología.

Estructura de ponderaciones de los índices de precios mayoristas, base 1993

	IPIM	IPIB	IPP
NIVEL GENERAL	100,00	100,00	100,00
Índice de Productos Nacionales	92,71	92,52	100,00
Productos Primarios	19,36	19,98	21,68
Productos agropecuarios	13,55	13,98	15,41
Productos pesqueros	0,68	0,70	0,68
Productos de minas y canteras	5,13	5,30	5,59
Productos Manufacturados y Energía eléctrica	73,35	72,54	78,32
Productos manufacturados	71,49	70,78	76,63
Energía eléctrica	1,86	1,76	1,69
Índice de Productos Importados	7,29	7,48	///

Nota: La metodología del Sistema de Índices de Precios Mayoristas (SIPM), sin anexos, se puede ver en Internet: <http://www.Indec.mecon.gov.ar/metodologia.htm>. La metodología completa está disponible en la biblioteca del Instituto; en Av. Julio A. Roca 609 planta baja.