



Buenos Aires, 7 de Febrero de 2008

**SISTEMA DE ÍNDICES DE PRECIOS MAYORISTAS, BASE 1993 = 100**  
**ENERO DE 2008**

Índices	Índice		Variación % de Enero 08* respecto a		
	Ene 08*	Dic 07	mes anterior	Dic 07	Ene 07
Índice de Precios Internos al por Mayor (IPIM)	328,67	326,32	<b>0,7</b>	0,7	15,0

El Índice de Precios Internos al por Mayor (IPIM) tiene por objeto medir la evolución promedio de los precios de los productos de origen nacional e importado ofrecidos en el mercado interno. Así, tal como señala la metodología, el IPIM es similar al anterior Índice de Precios Mayoristas (base 1981=100).

Durante el mes de Enero el “Nivel General” del IPIM creció 0,7%. Los “Productos Nacionales” subieron 0,7%, como consecuencia del incremento de 1,0% en los “Productos Manufacturados y Energía Eléctrica” y de la baja de 0,1% en los “Productos Primarios”.

Los “Productos Agropecuarios” subieron 0,4%. Se destaca un descenso en “Hortalizas” tales como: “Zapallo” (-35,6%) y “Tomate redondo común” (-23,7%).

Los “Productos manufacturados y Energía eléctrica” se incrementaron 1,0%. Se produjo una baja de 1,0% en “Productos refinados del petróleo”. Los mayores aumentos se produjeron en “Productos metálicos excepto máquinas y equipos” (2,7%), “Productos de minerales no metálicos” (2,1%) y “Madera y Productos de madera excepto muebles” (2,0%).

Los “Productos importados” aumentaron 0,8%. Dentro de este capítulo, los “Productos manufacturados” se incrementaron 0,8%, los “Productos Agropecuarios y de la Silvicultura” disminuyeron 0,7% y los “Productos minerales no metalíferos” aumentaron 2,2%.

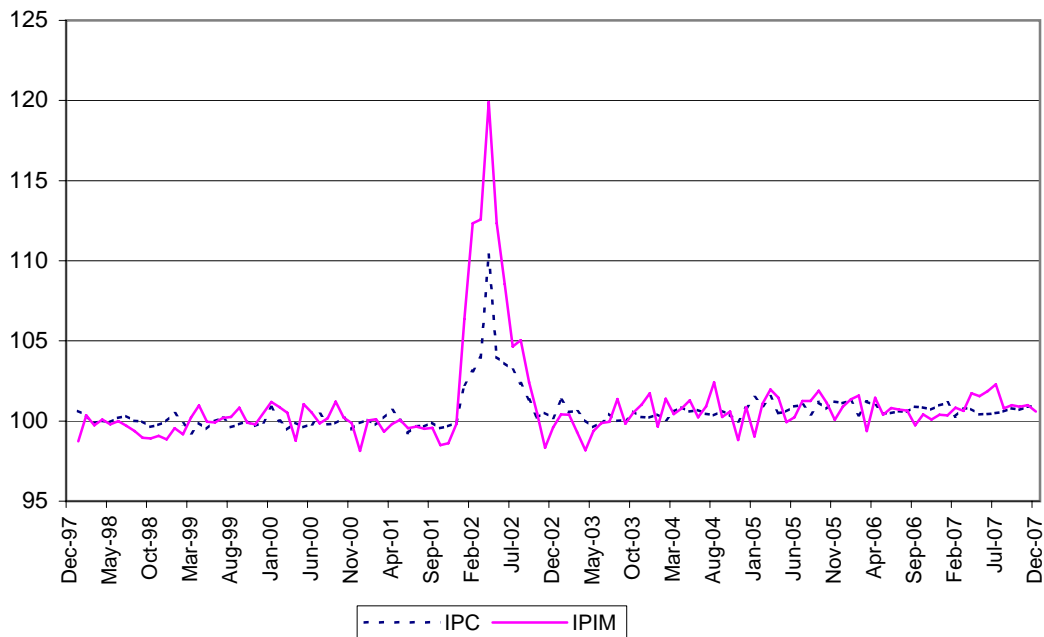
Signo utilizado: \* Dato provisorio - Dato igual a 0 -- Dato ínfimo, menos de la mitad del último dígito mostrado. Dato no registrado  
 Las fechas de difusión de los próximos informes de prensa se encuentran disponibles en internet:  
[http://www.indec.mecon.gov.ar/contacto/servicio\\_calendario.asp](http://www.indec.mecon.gov.ar/contacto/servicio_calendario.asp)

## Evolución del Índice de Precios Internos al por Mayor (IPIM) y del Índice de Precios al Consumidor del Gran Buenos Aires (IPC - GBA)

Existe una modalidad de uso de la información estadística por parte de los usuarios que consiste en comparar la evolución del Índice de Precios Internos al Por Mayor (IPIM) y del Índice de Precios al Consumidor (IPC - GBA). En este sentido es importante remarcar que al efectuar dicha comparación se deben considerar las diferencias sustanciales existentes entre ambos indicadores, tales como: el objetivo de la elaboración de cada índice, el tipo de informantes, la cobertura geográfica y la conformación de las respectivas canastas.

El gráfico que se presenta a continuación permite visualizar las diferentes evoluciones históricas de ambas series.

### Evolución de las variaciones mensuales del IPIM y del IPC - GBA



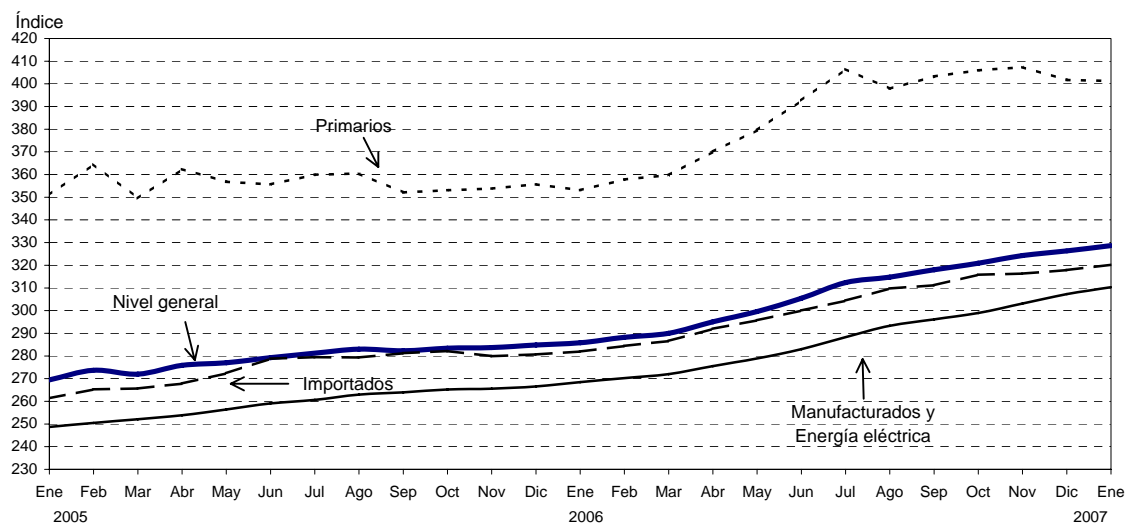
# 1. Índice de Precios Internos al por Mayor (IPIM)

Nivel general y divisiones	Índice		Variación % de Ene 08* respecto a		
	Ene 08*	Dic 07	mes anterior	Dic 07	Ene 07
<b>NIVEL GENERAL</b>	<b>328,67</b>	<b>326,32</b>	<b>0,7</b>	<b>0,7</b>	<b>15,0</b>
<b>PRODUCTOS NACIONALES</b>	<b>329,33</b>	<b>326,98</b>	<b>0,7</b>	<b>0,7</b>	<b>15,1</b>
<b>Primarios</b>	<b>401,32</b>	<b>401,71</b>	<b>-0,1</b>	<b>-0,1</b>	<b>13,7</b>
Agropecuarios	273,60	272,48	0,4	0,4	14,1
Pesqueros	405,60	355,14	14,2	14,2	48,2
Petróleo crudo y gas (1)	790,83	803,38	-1,6	-1,6	10,9
Productos minerales no metalíferos	330,02	329,62	0,1	0,1	20,1
<b>Manufacturados y Energía eléctrica</b>	<b>310,33</b>	<b>307,25</b>	<b>1,0</b>	<b>1,0</b>	<b>15,6</b>
<b>Productos manufacturados</b>	<b>314,69</b>	<b>311,54</b>	<b>1,0</b>	<b>1,0</b>	<b>15,5</b>
Alimentos y bebidas	281,35	278,65	1,0	1,0	15,3
Tabaco	224,29	224,29	-	-	5,0
Productos textiles	275,58	270,95	1,7	1,7	19,4
Prendas de materiales textiles	190,03	188,10	1,0	1,0	13,7
Cuero, artículos de marroquinería y calzado	191,95	191,20	0,4	0,4	6,3
Madera y productos de madera excepto muebles	355,59	348,72	2,0	2,0	24,4
Papel y productos de papel	338,36	336,72	0,5	0,5	29,3
Impresiones y reproducción de grabaciones	254,98	253,98	0,4	0,4	10,2
Productos refinados del petróleo (1)	413,49	417,49	-1,0	-1,0	7,2
Sustancias y productos químicos	346,48	341,03	1,6	1,6	15,4
Productos de caucho y plástico	341,11	335,76	1,6	1,6	19,8
Productos de minerales no metálicos	288,02	282,18	2,1	2,1	19,3
Productos metálicos básicos	448,07	441,52	1,5	1,5	20,5
Productos metálicos excepto máquinas y equipos	444,77	432,89	2,7	2,7	18,1
Máquinas y equipos	306,41	302,57	1,3	1,3	17,3
Máquinas y aparatos eléctricos	455,13	455,33	--	--	13,7
Equipos y aparatos de radio y televisión	101,35	101,35	-	-	0,4
Equipos para medicina e instrum. de medición	191,63	191,01	0,3	0,3	14,1
Vehículos automotores, carrocerías y repuestos	318,24	313,50	1,5	1,5	19,3
Otros medios de transporte	202,84	202,80	--	--	2,7
Muebles y otros productos industriales	303,42	297,96	1,8	1,8	22,5
<b>Energía eléctrica</b>	<b>141,84</b>	<b>141,84</b>	<b>-</b>	<b>-</b>	<b>23,3</b>
<b>PRODUCTOS IMPORTADOS</b>	<b>320,27</b>	<b>317,87</b>	<b>0,8</b>	<b>0,8</b>	<b>13,6</b>

(1) Fuente: Subsecretaría de Coordinación y Control de Gestión.

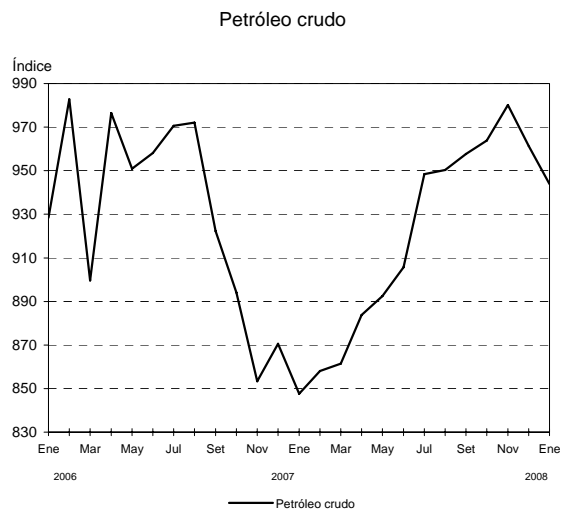
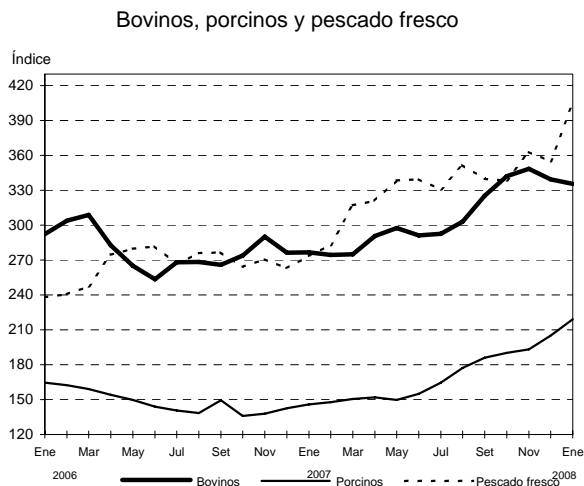
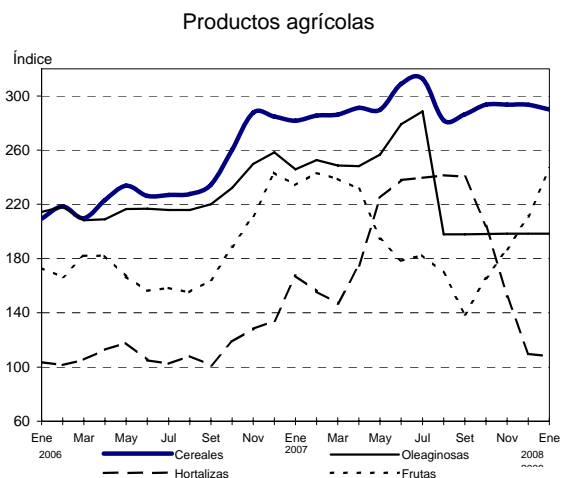
Ministerio de Planificación Federal, Inversión Pública y Servicios.

## Evolución del Índice de Precios Internos al por Mayor



## 2. Índices de Precios de Productos Primarios del IPIM Variaciones porcentuales

Productos	Variación % de Ene 08* respecto al mes anterior
<b>PRODUCTOS AGRÍCOLAS</b>	<b>0,7</b>
<b>Cereales</b>	<b>-1,3</b>
Trigo	-
Maíz	-
Sorgo granífero	-4,8
<b>Oleaginosas</b>	-
Soja	-
Maní	-
Girasol	-
Lino	-
<b>Hortalizas (1)</b>	<b>-1,4</b>
Cebolla	29,6
Papa	26,8
Tomate redondo común	-23,7
Tomate perita	-23,6
Zanahoria	-19,7
Zapallo	-35,6
Pimiento	0,9
Lechuga capuchina	20,9
Lechuga criolla común	23,5
Acelga	-
Remolacha	-9,7
<b>Frutas (1)</b>	<b>16,8</b>
Naranja para jugo Valencia	12,8
Naranja de ombligo Whashington Navel	-
Limón Eureka	39,5
Manzana Red Delicious	1,2
Manzana Granny Smith	-2,4
<b>PRODUCTOS GANADEROS Y DE GRANJA</b>	<b>0,3</b>
<b>Ganado bovino y leche</b>	<b>-0,1</b>
<b>Ganado bovino</b>	<b>-1,2</b>
Novillo	-0,4
Novillito	-1,1
Vaca	-3,1
Vaquillona	-0,2
Terneros	0,2
<b>Leche</b>	<b>1,3</b>
<b>Ganado Porcino y productos de granja</b>	<b>1,6</b>
<b>Ganado porcino</b>	<b>6,9</b>
Capones y hembras	7,3
Chanchas	3,0
<b>Huevos</b>	<b>0,9</b>
<b>PESCADO FRESCO</b>	<b>14,2</b>
Abadejo	-49,3
Anchoita	-
Caballa	-
Lenguado	-8,2
Merluza	18,7
Corvina	23,9
<b>PETRÓLEO CRUDO Y GAS</b>	<b>-1,6</b>
Petróleo crudo	-1,8
Gas	2,2



(1) Fuente: Corporación del Mercado Central de Buenos Aires, que incluye el conjunto de las operaciones efectivamente realizadas.

### 3. Principales variaciones observadas en el Índice de precios Internos al por Mayor (IPIM)

Mayores aumentos		Bajas y menores aumentos	
Enero 2008*/Diciembre 2007	%	Enero 2008*/Diciembre 2007	%
<b>Productos nacionales</b>		<b>Productos nacionales</b>	
Frutas	16,8	Petróleo crudo y gas natural	-1,6
Productos pesqueros	14,2	Motores, generadores y transformadores eléctricos	-1,5
Armas y municiones	11,2	Hortalizas y legumbres	-1,4
Generadores de vapor	10,5	Productos refinados de petróleo	-1,0
<b>Productos importados</b>		<b>Productos importados</b>	
Abonos y fertilizantes	15,7	Frutas y cafés	-5,7
Cauchos naturales	5,3	Aparatos de grabación y reproducción de sonidos	-1,1
Bebidas alcohólicas destiladas	3,5	Máquinas de uso especial en la industria manufacturera y sus accesorios	-1,1
Sustancias plásticas y elastómeros	3,4	Minerales no ferrosos en formas básicas	-0,5
<b>Enero 2008*/Enero 2007</b>		<b>Enero 2008*/Enero 2007</b>	
<b>Productos nacionales</b>		<b>Productos nacionales</b>	
Acumuladores eléctricos	65,2	Hortalizas y legumbres	-35,3
Armas y municiones	50,0	Cereales y oleaginosas	-8,2
Aceites y grasas vegetales	49,0	Equipos de televisión y video	0,4
Productos pesqueros	48,2	Motocicletas	1,8
<b>Productos importados</b>		<b>Productos importados</b>	
Abonos y fertilizantes	130,8	Sustancias químicas básicas	1,0
Minerales no ferrosos en formas básicas	59,6	Máquinas de uso especial en la industria manufacturera y sus accesorios	1,0
Productos minerales para la fabricación de abonos y sustancias químicas	55,6	Productos farmacéuticos y veterinarios	1,0
Frutas y cafés	39,4		

#### 4. Incidencia sectorial en la variación del Nivel general del IPIM

Nivel general y divisiones	Enero 2008* Incidencia
<b>NIVEL GENERAL</b>	<b>0,7</b>
PRODUCTOS NACIONALES	0,67
<b>Primarios</b>	-0,02
Agropecuarios	0,05
Pesqueros	0,10
Petróleo crudo y gas	-0,17
Productos minerales no metalíferos	--
<b>Manufacturados y Energía eléctrica</b>	0,69
<b>Productos manufacturados</b>	0,69
Alimentos y bebidas	0,16
Tabaco	-
Productos textiles	0,05
Prendas de materiales textiles	0,02
Cuero, artículos de marroquinería y calzado	--
Madera y productos de madera excepto muebles	0,01
Papel y productos de papel	0,01
Impresiones y reproducción de grabaciones	0,01
Productos refinados del petróleo	-0,08
Sustancias y productos químicos	0,13
Productos de caucho y plástico	0,04
Productos de minerales no metálicos	0,04
Productos metálicos básicos	0,05
Productos metálicos excepto máquinas y equipos	0,09
Máquinas y equipos	0,04
Máquinas y aparatos eléctricos	--
Equipos y aparatos de radio y televisión	-
Equipos para medicina e instrum. de medición	--
Vehículos automotores, carrocerías y repuestos	0,10
Otros medios de transporte	--
Muebles y otros productos industriales	0,02
<b>Energía eléctrica</b>	-
PRODUCTOS IMPORTADOS	0,05

**Nota:** La incidencia mide la participación que ha tenido cada apertura, en la variación del Nivel general del IPIM respecto al mes anterior.

Los totales por suma pueden no coincidir por redondeos en las cifras parciales.

## 5. Principales incidencias de agregados de productos en la variación del Nivel general del IPIM

Agregados de productos ordenados por sus incidencias	Enero 2008* Incidencia
<b>Incidencias positivas</b>	
Productos pesqueros	0,10
Otros productos metálicos	0,08
Automotores y sus motores	0,06
Frutas	0,05
Hierros y aceros en formas básicas	0,05
Jabones y detergentes	0,05
Repuesto para automotores	0,04
Fibras, hilados y tejidos textiles	0,04
Productos de chocolate y golosinas	0,04
Productos de plástico excepto muebles	0,03
Cemento y cal	0,03
Sustancias químicas básicas	0,03
Sustancias plásticas y elastómeros (Importado)	0,03
Ganado porcino y productos de granja	0,02
Productos farmacéuticos y veterinarios	0,02
Sustancias plásticas y elastómeros	0,02
Máquinas agrícolas	0,02
Productos de panadería	0,02
Cervezas	0,02
Abonos y fertilizantes (Importado)	0,02
Productos cárnicos	0,02
<b>Incidencias negativas</b>	
Petróleo crudo y gas	-0,17
Productos refinados de petróleo	-0,08
Cereales y oleaginosas	-0,02
Frutas y cafés (Importado)	-0,01
Conductores eléctricos	-0,01
Hortalizas y legumbres	-0,01
Máquinas de uso especial en la industria manufacturera (Importado)	-0,01

**Nota:** La incidencia mide la participación que ha tenido cada apertura, en la variación del Nivel general del IPIM respecto al mes anterior.

## 6. Principales variaciones de productos nacionales seleccionados (IPIM)

Productos (IPIM)	Variación % de Ene 08* respecto al mes anterior
Cebolla	29,6
Frutas cítricas	28,7
Papa	26,8
Hortalizas de hoja	17,9
Pescados frescos	14,2
Zapallo	-35,6
Tomate	-23,7
Zanahoria	-19,7
Remolacha	-9,7
Sorgo	-4,8

## 7. Evolución del Nivel general y principales aperturas del IPIM

### Variación porcentual mensual y acumulada respecto a diciembre del año anterior

Período	Nivel general	%	% acum.	Nacional	%	% acum.	Primarios	%	% acum.	Manufac. y energ. eléc.	%	% acum.	Produc. Impor.	%	% acum.
2001 Dic	100,22	-0,2	-5,3	101,09	-5,4	-5,4	89,68	0,3	-16,6	104,11	-0,2	-2,5	89,14	-1,0	-3,5
2002 Dic	218,44	-0,4	118,0	214,27	-0,3	112,0	268,72	0,6	199,6	199,90	-0,7	92,0	271,46	-1,2	204,5
2003 Dic	222,71	1,7	2,0	221,30	1,7	3,3	272,58	4,2	1,4	207,77	0,8	3,9	240,56	2,6	-11,4
2004 Dic	240,23	0,9	7,9	238,86	0,8	7,9	276,33	0,6	1,4	228,96	0,9	10,2	257,74	1,2	7,1
2005 Dic	265,86	0,9	10,7	266,37	0,9	11,5	335,41	1,7	21,4	248,14	0,7	8,4	259,43	0,7	0,7
2006 Dic	284,85	0,4	7,1	285,18	0,4	7,1	355,73	0,5	6,1	266,55	0,4	7,4	280,69	0,3	8,2
2006 Set	282,29	-0,3	6,2	282,38	-0,3	6,0	352,07	-2,3	5,0	263,98	0,4	6,4	281,23	0,7	8,4
Oct	283,46	0,4	6,6	283,56	0,4	6,5	353,09	0,3	5,3	265,20	0,5	6,9	282,19	0,3	8,8
Nov	283,73	0,1	6,7	284,03	0,2	6,6	353,83	0,2	5,5	265,60	0,2	7,0	279,90	-0,8	7,9
Dic	284,85	0,4	7,1	285,18	0,4	7,1	355,73	0,5	6,1	266,55	0,4	7,4	280,69	0,3	8,2
2007 Ene	285,85	0,4	0,4	286,16	0,3	0,3	353,06	-0,8	-0,8	268,50	0,7	0,7	281,93	0,4	0,4
Feb	288,22	0,8	1,2	288,52	0,8	1,2	357,81	1,3	0,6	270,22	0,6	1,4	284,41	0,9	1,3
Mar	290,02	0,6	1,8	290,29	0,6	1,8	359,75	0,5	1,1	271,96	0,6	2,0	286,57	0,8	2,1
Abr	295,04	1,7	3,6	295,28	1,7	3,5	370,10	2,9	4,0	275,53	1,3	3,4	291,98	1,9	4,0
May	299,62	1,6	5,2	299,93	1,6	5,2	379,56	2,6	6,7	278,91	1,2	4,6	295,70	1,3	5,3
Jun	305,45	1,9	7,2	305,88	2,0	7,3	392,68	3,5	10,4	282,97	1,5	6,2	299,98	1,4	6,9
Jul	312,38	2,3	9,7	313,01	2,3	9,8	406,53	3,5	14,3	288,32	1,9	8,2	304,40	1,5	8,4
Ago	314,76	0,8	10,5	315,15	0,7	10,5	397,83	-2,1	11,8	293,33	1,7	10,0	309,78	1,8	10,4
Set	317,99	1,0	11,6	318,52	1,1	11,7	403,28	1,4	13,4	296,15	1,0	11,1	311,14	0,4	10,8
Oct	320,92	0,9	12,7	321,32	0,9	12,7	405,92	0,7	14,1	298,98	1,0	12,2	315,83	1,5	12,5
Nov	324,28	1,0	13,8	324,90	1,1	13,9	407,40	0,4	14,5	303,12	1,4	13,7	316,32	0,2	12,7
Dic	326,32	0,6	14,6	326,98	0,6	14,7	401,71	-1,4	12,9	307,25	1,4	15,3	317,87	0,5	13,2
2008 Ene*	328,67	0,7	15,4	329,33	0,7	15,5	401,32	-0,1	12,8	310,33	1,0	16,4	320,27	0,8	14,1

\* Dato provisorio

## SISTEMA DE ÍNDICES DE PRECIOS MAYORISTAS, BASE 1993 = 100

ENERO DE 2007

Índices	Índice		Variación % de Enero 08* respecto a		
	Ene 08*	Dic 07	mes anterior	Dic 07	Ene 07
Índice de Precios Internos Básicos al por Mayor (IPIB)	333,81	329,28	<b>1,4</b>	1,4	17,8
Índice de Precios Básicos del Productor (IPP)	341,26	335,9	<b>1,6</b>	1,6	19,2

El Índice de Precios Básicos al por Mayor (IPIB) así como el Índice de Precios al Productor (IPP) permiten desdoblar el movimiento de los precios en aquellos provenientes de modificaciones en las políticas económicas (impuestos, subsidios) de aquellos que resultan decisiones puramente de mercado.

En los casos de bienes transables internacionalmente, el IPIB y el IPP muestran las modificaciones respecto de los términos del intercambio de la producción local.

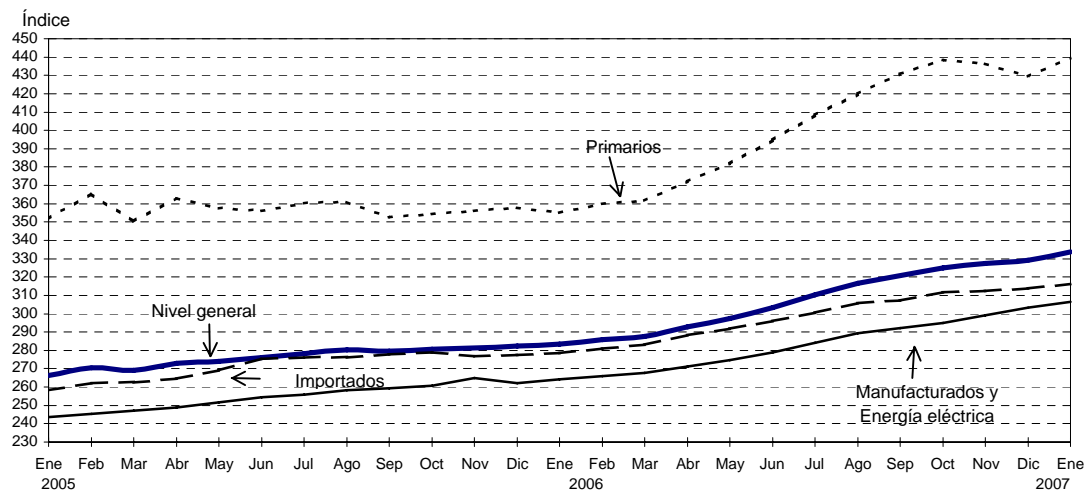
Durante el mes de Enero el "Nivel General" del IPIB creció 1,4%. Los "Productos Nacionales" aumentaron 1,4% debido a la suba de 1,1% en los "Productos Manufacturados y Energía eléctrica" y al incremento de 2,3% en "Productos Primarios".

Durante el mes de Enero el "Nivel General" del IPP creció 1,6%. Los "Productos Primarios" aumentaron 3,0% y los "Productos Manufacturados y Energía eléctrica" subieron 1,0%.

## 8. Índice de Precios Internos Básicos al por Mayor (IPIB)

Nivel general y divisiones	Índice		Variación % de Ene 08* respecto a		
	Ene 08*	Dic 07	mes anterior	Dic 07	Ene 07
<b>NIVEL GENERAL</b>	<b>333,81</b>	<b>329,28</b>	<b>1,4</b>	<b>1,4</b>	<b>17,8</b>
PRODUCTOS NACIONALES	335,23	330,52	1,4	1,4	18,1
<b>Primarios</b>	<b>439,44</b>	<b>429,36</b>	<b>2,3</b>	<b>2,3</b>	<b>23,7</b>
Agropecuarios	335,56	319,52	5,0	5,0	34,6
Pesqueros	395,31	346,14	14,2	14,2	48,2
Petróleo crudo y gas	771,10	783,34	-1,6	-1,6	10,9
Productos minerales no metalíferos	321,83	321,45	0,1	0,1	20,1
<b>Manufacturados y Energía eléctrica</b>	<b>306,53</b>	<b>303,30</b>	<b>1,1</b>	<b>1,1</b>	<b>16,1</b>
<b>Productos manufacturados</b>	<b>310,61</b>	<b>307,30</b>	<b>1,1</b>	<b>1,1</b>	<b>16,0</b>
Alimentos y bebidas	280,76	278,17	0,9	0,9	15,2
Tabaco	235,56	235,56	-	-	4,9
Productos textiles	268,75	264,24	1,7	1,7	19,4
Prendas de materiales textiles	185,32	183,44	1,0	1,0	13,7
Cuero, artículos de marroquinería y calzado	187,19	186,46	0,4	0,4	6,3
Madera y productos de madera excepto muebles	346,75	340,05	2,0	2,0	24,4
Papel y productos de papel	329,99	328,39	0,5	0,5	29,3
Impresiones y reproducción de grabaciones	241,58	240,57	0,4	0,4	10,4
Productos refinados del petróleo	438,98	442,96	-0,9	-0,9	8,7
Sustancias y productos químicos	340,09	334,75	1,6	1,6	15,4
Productos de caucho y plástico	336,61	331,33	1,6	1,6	19,8
Productos de minerales no metálicos	280,88	275,18	2,1	2,1	19,3
Productos metálicos básicos	436,97	430,58	1,5	1,5	20,5
Productos metálicos excepto máquinas y equipos	433,99	422,38	2,7	2,7	18,1
Máquinas y equipos	302,06	298,19	1,3	1,3	17,3
Máquinas y aparatos eléctricos	442,96	443,20	-0,1	-0,1	13,7
Equipos y aparatos de radio y televisión	89,22	89,22	-	-	0,4
Equipos para medicina e instrum. de medición	195,51	194,91	0,3	0,3	14,1
Vehículos automotores, carrocerías y repuestos	310,88	306,22	1,5	1,5	19,3
Otros medios de transporte	197,81	197,77	--	--	2,7
Muebles y otros productos industriales	295,91	290,59	1,8	1,8	22,5
<b>Energía eléctrica</b>	<b>142,51</b>	<b>142,51</b>	<b>-</b>	<b>-</b>	<b>23,3</b>
PRODUCTOS IMPORTADOS	316,34	313,98	0,8	0,8	13,6

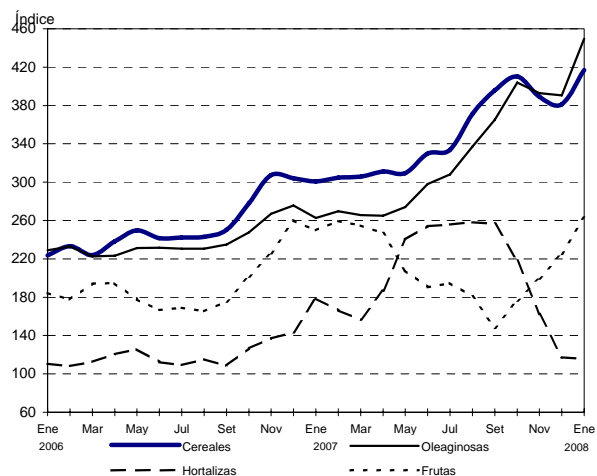
### Evolución del Índice de Precios Internos Básicos al por Mayor



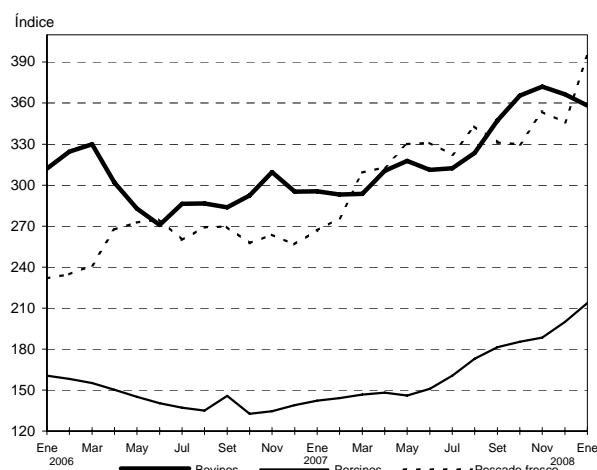
**9. Índices de Precios de Productos Primarios del IPIB**  
**Variaciones porcentuales**

Productos	Variación % de Ene 08* respecto al mes anterior
<b>PRODUCTOS AGRÍCOLAS</b>	<b>11,5</b>
<b>Cereales</b>	<b>9,3</b>
Trigo	1,3
Maíz	25,0
Sorgo granífero	-4,8
<b>Oleaginosas</b>	<b>15,1</b>
Soja	12,8
Maní	-
Girasol	22,8
Lino	-
<b>Hortalizas</b>	<b>-1,4</b>
Cebolla	29,6
Papa	26,8
Tomate redondo común	-23,7
Tomate perita	-23,6
Zanahoria	-19,7
Zapallo	-35,6
Pimiento	0,9
Lechuga capuchina	20,9
Lechuga criolla común	23,5
Acelga	-
Remolacha	-9,7
<b>Frutas</b>	<b>16,8</b>
Naranja para jugo Valencia	12,8
Naranja de ombligo Whashington Navel	-
Limón Eureka	39,5
Manzana Red Delicious	1,2
Manzana Granny Smith	-2,4
<b>PRODUCTOS GANADEROS Y DE GRANJA</b>	<b>0,2</b>
<b>Ganado bovino y leche</b>	<b>-0,1</b>
<b>Ganado bovino</b>	<b>-1,2</b>
Novillo	-0,4
Novillito	-1,1
Vaca	-3,1
Vaquillona	-0,2
Terneros	0,2
<b>Leche</b>	<b>1,3</b>
<b>Ganado Porcino y productos de granja</b>	<b>1,6</b>
<b>Ganado porcino</b>	<b>6,9</b>
Capones y hembras	7,3
Chanchas	3,0
<b>Huevos</b>	<b>0,9</b>
<b>PESCADO FRESCO</b>	<b>14,2</b>
Abadejo	-49,3
Anchoita	-
Caballa	-
Lenguado	-8,2
Merluza	18,7
Corvina	23,9
<b>PETRÓLEO CRUDO Y GAS</b>	<b>-1,6</b>
Petróleo crudo	-1,8
Gas	2,2

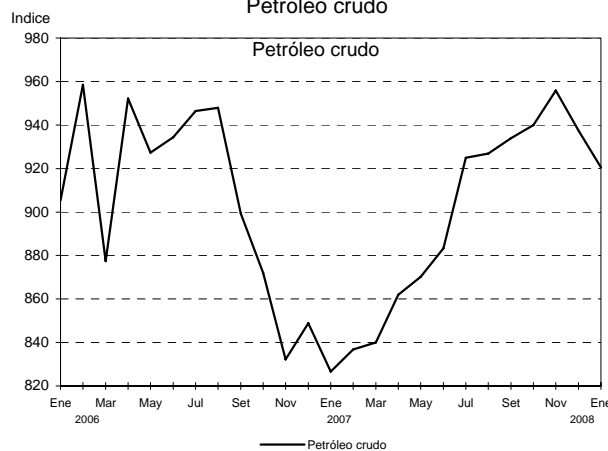
Productos agrícolas



Bovinos, porcinos y pescado fresco



Petróleo crudo



## 10. Evolución del Nivel general y principales aperturas del IPIB

### Variación porcentual mensual y acumulada respecto a diciembre del año anterior

Período	Nivel general	%	% acum.	Nacional	%	% acum.	Primarios	%	% acum.	Manufac. y energ.	%	% acum.	Produc. Impor.	%	% acum.
2001 Dic	96,24	-0,2	-5,7	96,84	-0,2	-5,9	89,10	0,2	-16,6	98,97	-0,2	-2,9	88,77	-1,0	-1,9
2002 Dic	218,17	0,5	126,7	213,82	0,6	120,8	270,81	1,5	203,9	198,13	0,2	100,2	271,84	-0,4	206,2
2003 Dic	219,51	1,8	0,6	218,06	1,7	2,0	275,05	4,1	1,6	202,36	0,9	2,1	237,49	2,6	-12,6
2004 Dic	236,37	0,8	7,7	234,91	0,8	7,7	277,66	0,6	0,9	223,14	0,8	10,3	254,38	1,2	7,1
2005 Dic	262,69	0,9	11,1	263,19	1,0	12,0	336,32	1,6	21,1	243,05	0,7	8,9	256,48	0,7	0,8
2006 Dic	282,37	0,4	7,5	282,78	0,4	7,4	357,72	0,5	6,4	262,14	0,4	7,9	277,41	0,2	8,2
2006 Set	279,44	-0,2	6,4	279,56	-0,3	6,2	352,73	-2,3	4,9	259,42	0,4	6,7	277,92	0,7	8,4
Oct	280,79	0,5	6,9	280,94	0,5	6,7	354,38	0,5	5,4	260,72	0,5	7,3	278,92	0,4	8,7
Nov	281,23	0,2	7,1	281,59	0,2	7,0	355,89	0,4	5,8	261,13	0,2	7,4	276,72	-0,8	7,9
Dic	282,37	0,4	7,5	282,78	0,4	7,4	357,72	0,5	6,4	262,14	0,4	7,9	277,41	0,2	8,2
2007 Ene	283,36	0,4	0,4	283,75	0,3	0,3	355,15	-0,7	-0,7	264,09	0,7	0,7	278,48	0,4	0,4
Feb	285,73	0,8	1,2	286,12	0,8	1,2	359,80	1,3	0,6	265,83	0,7	1,4	280,96	0,9	1,3
Mar	287,54	0,6	1,8	287,90	0,6	1,8	361,60	0,5	1,1	267,61	0,7	2,1	283,12	0,8	2,1
Abr	292,69	1,8	3,7	293,05	1,8	3,6	372,13	2,9	4,0	271,27	1,4	3,5	288,27	1,8	3,9
May	297,35	1,6	5,3	297,79	1,6	5,3	381,76	2,6	6,7	274,67	1,3	4,8	291,87	1,2	5,2
Jun	303,25	2,0	7,4	303,83	2,0	7,4	394,92	3,4	10,4	278,75	1,5	6,3	296,07	1,4	6,7
Jul	310,25	2,3	9,9	311,04	2,4	10,0	408,60	3,5	14,2	284,18	1,9	8,4	300,50	1,5	8,3
Ago	316,62	2,1	12,1	317,49	2,1	12,3	419,96	2,8	17,4	289,27	1,8	10,3	305,86	1,8	10,3
Set	320,92	1,4	13,7	322,03	1,4	13,9	430,68	2,6	20,4	292,12	1,0	11,4	307,12	0,4	10,7
Oct	324,91	1,2	15,1	325,96	1,2	15,3	438,39	1,8	22,6	295,01	1,0	12,5	311,88	1,5	12,4
Nov	327,56	0,8	16,0	328,79	0,9	16,3	436,28	-0,5	22,0	299,19	1,4	14,1	312,41	0,2	12,6
Dic	329,28	0,5	16,6	330,52	0,5	16,9	429,36	-1,6	20,0	303,30	1,4	15,7	313,98	0,5	13,2
2008 Ene*	333,81	1,4	18,2	335,23	1,4	18,5	439,44	2,3	22,8	306,53	1,1	16,9	316,34	0,8	14,0

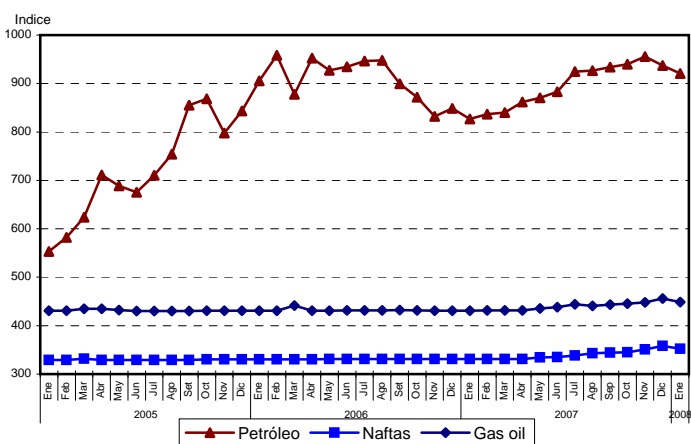
\* Dato provisorio

## 11. Evolución de los índices de precios de bienes relacionados con sus insumos, IPIB base 1993 = 100

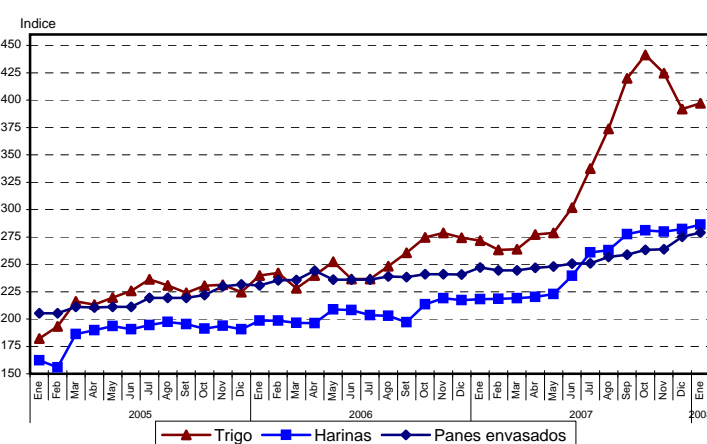
Estos gráficos permiten observar la evolución desde Enero de 2005 de distintos grupos de índices relacionados, que reflejan la variación de precios de productos que participan en distintas etapas de una misma cadena de producción.

Se puede observar que los índices de los insumos básicos de cada agrupación, en general, presentan niveles superiores a los productos que los utilizan como consumo intermedio.

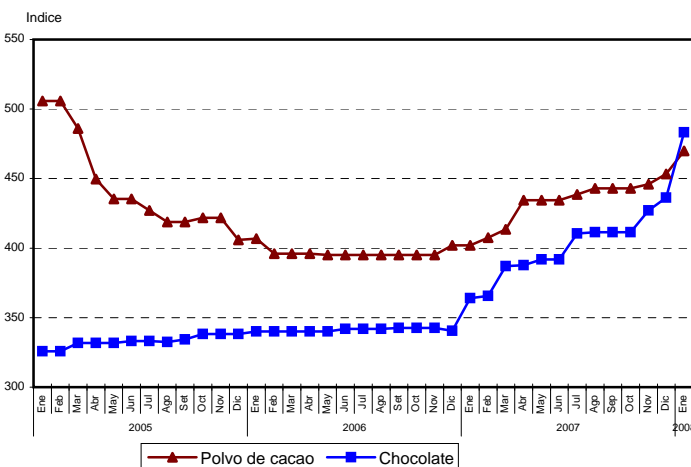
Evolución de los índices de Petróleo, Naftas y Gas oil, IPIB base 1993 = 100



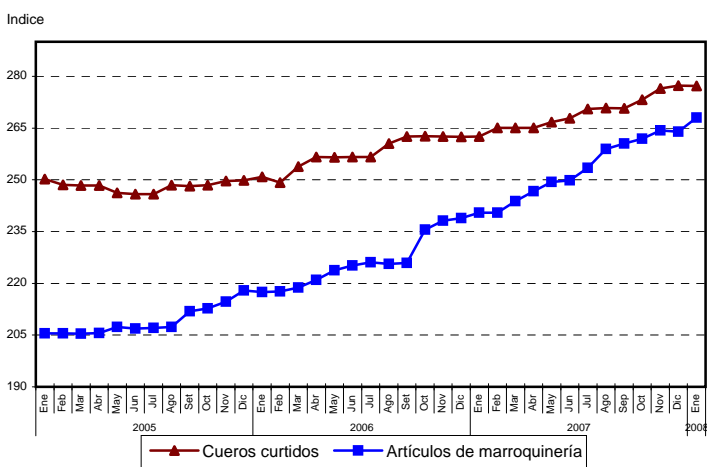
Evolución de los índices de Trigo, Harinas y Panes envasados, IPIB base 1993 = 100



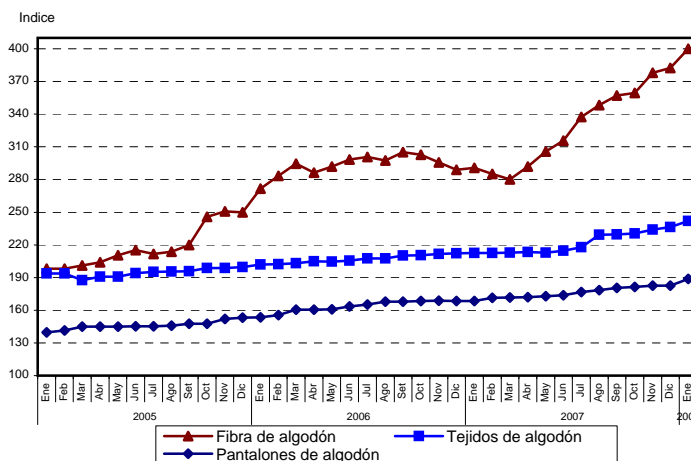
Evolución de los índices de Polvo de cacao y Chocolate, IPIB base 1993 = 100



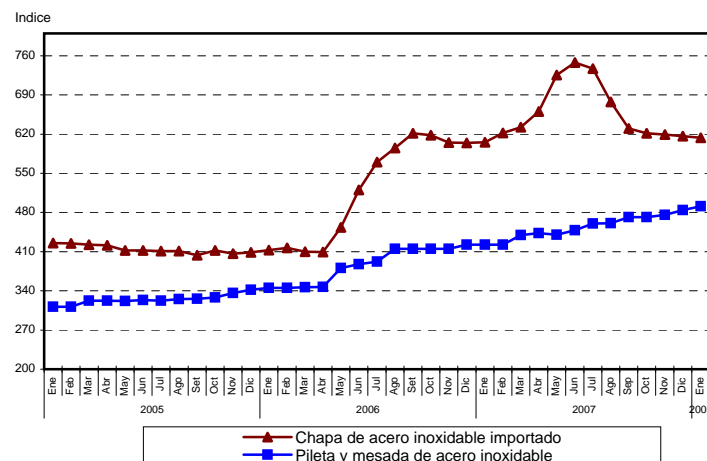
Evolución de los índices de Cueros curtidos y Artículos de marroquinería, IPIB base 1993 = 100



Evolución de los índices de Fibra algodón, Tejidos de algodón y Pantalones de algodón, IPIB base 1993 = 100



Evolución de los índices de Chapa de acero inoxidable (imp) y Pileta y mesada de acero inoxidable, IPIB base 1993 = 100

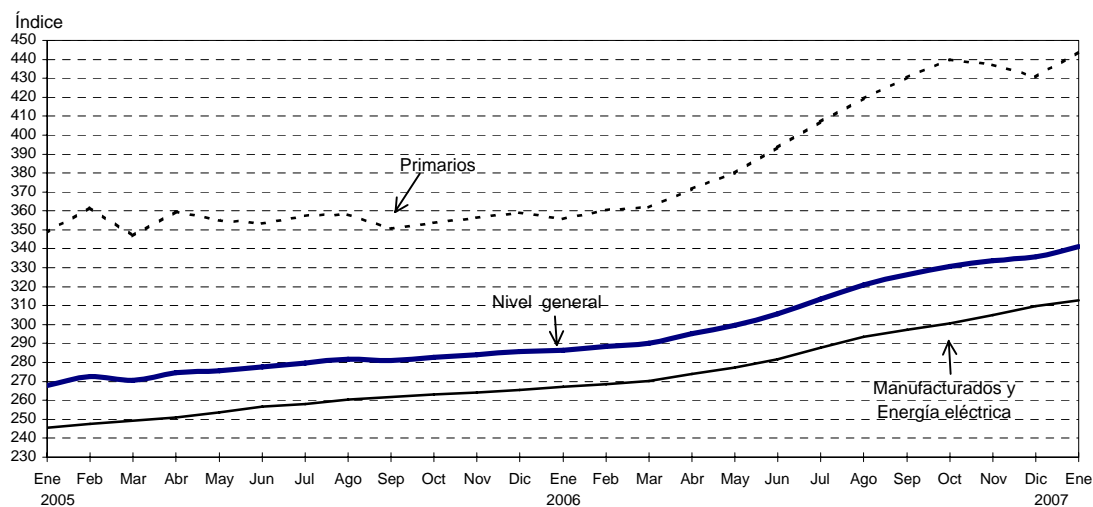


**Nota:** Los seis insumos básicos seleccionados representan el 5% de la canasta mayorista y no participan en la canasta de bienes del Índice de Precios al Consumidor.

## 12. Índice de Precios Básicos del Productor (IPP)

Nivel general y divisiones	Índice		Variación % de Ene 08* respecto a		
	Ene 08*	Dic 07	mes anterior	Dic 07	Ene 07
<b>NIVEL GENERAL</b>	<b>341,26</b>	<b>335,90</b>	<b>1,6</b>	<b>1,6</b>	<b>19,2</b>
<b>Primarios</b>	<b>443,78</b>	<b>430,71</b>	<b>3,0</b>	<b>3,0</b>	<b>24,8</b>
Agropecuarios	344,24	324,06	6,2	6,2	36,4
Pesqueros	395,31	346,14	14,2	14,2	48,2
Petróleo crudo y gas	771,10	783,34	-1,6	-1,6	10,9
Productos minerales no metalíferos	321,83	321,45	0,1	0,1	20,1
<b>Manufacturados y Energía eléctrica</b>	<b>312,89</b>	<b>309,66</b>	<b>1,0</b>	<b>1,0</b>	<b>17,1</b>
<b>Productos manufacturados</b>	<b>316,65</b>	<b>313,35</b>	<b>1,1</b>	<b>1,1</b>	<b>17,1</b>
Alimentos y bebidas	297,77	295,20	0,9	0,9	19,6
Tabaco	235,56	235,56	-	-	4,9
Productos textiles	268,64	264,04	1,7	1,7	19,5
Prendas de materiales textiles	185,32	183,44	1,0	1,0	13,7
Cuero, artículos de marroquinería y calzado	213,17	212,58	0,3	0,3	6,2
Madera y productos de madera excepto muebles	346,49	339,82	2,0	2,0	24,4
Papel y productos de papel	330,15	328,54	0,5	0,5	29,2
Impresiones y reproducción de grabaciones	241,56	240,55	0,4	0,4	10,4
Productos refinados del petróleo	438,98	442,96	-0,9	-0,9	8,7
Sustancias y productos químicos	349,46	343,94	1,6	1,6	16,0
Productos de caucho y plástico	336,66	331,37	1,6	1,6	19,8
Productos de minerales no metálicos	279,33	273,73	2,0	2,0	19,1
Productos metálicos básicos	438,67	431,80	1,6	1,6	19,2
Productos metálicos excepto máquinas y equipos	430,93	419,36	2,8	2,8	18,0
Máquinas y equipos	298,80	294,97	1,3	1,3	17,0
Máquinas y aparatos eléctricos	431,63	431,60	--	--	13,7
Equipos y aparatos de radio y televisión	89,22	89,22	-	-	0,4
Equipos para medicina e instrum. de medición	194,33	193,69	0,3	0,3	14,2
Vehículos automotores, carrocerías y repuestos	312,07	307,31	1,5	1,5	19,3
Otros medios de transporte	197,81	197,77	--	--	2,7
Muebles y otros productos industriales	294,16	288,64	1,9	1,9	22,4
<b>Energía eléctrica</b>	<b>142,51</b>	<b>142,51</b>	-	-	<b>23,3</b>

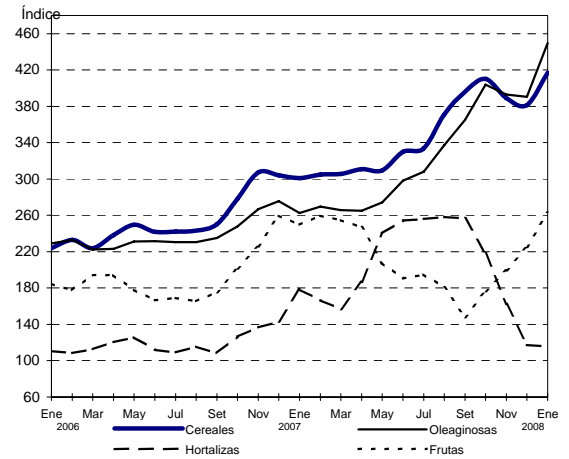
### Evolución del Índice de Precios Básicos del Productor



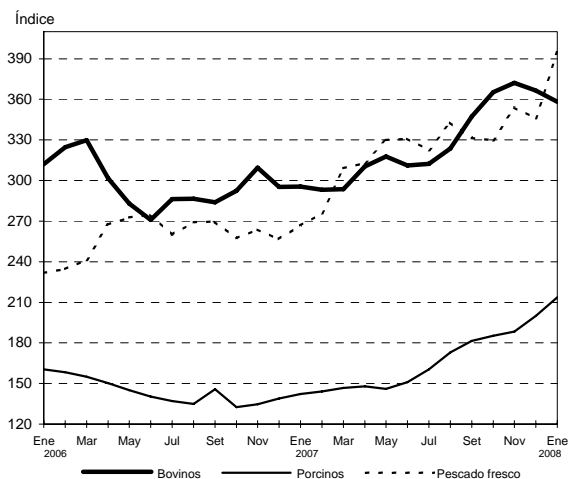
**13. Indices de Precios de Productos Primarios del IPP**  
**Variaciones porcentuales**

Productos	Variación % de Ene 08* respecto al mes anterior
<b>PRODUCTOS AGRÍCOLAS</b>	<b>11,9</b>
<b>Cereales</b>	<b>9,3</b>
Trigo	1,3
Maíz	25,0
Sorgo granífero	-4,8
<b>Oleaginosas</b>	<b>15,1</b>
Soja	12,8
Maní	-
Girasol	22,8
Lino	-
<b>Hortalizas</b>	<b>-1,4</b>
Cebolla	29,6
Papa	26,8
Tomate redondo común	-23,7
Tomate perita	-23,6
Zanahoria	-19,7
Zapallo	-35,6
Pimiento	0,9
Lechuga capuchina	20,9
Lechuga criolla común	23,5
Acelga	-
Remolacha	-9,7
<b>Frutas</b>	<b>16,8</b>
Naranja para jugo Valencia	12,8
Naranja de ombligo Whashington Navel	-
Limón Eureka	39,5
Manzana Red Delicious	1,2
Manzana Granny Smith	-2,4
<b>PRODUCTOS GANADEROS Y DE GRANJA</b>	<b>0,2</b>
<b>Ganado bovino y leche</b>	<b>-0,1</b>
<b>Ganado bovino</b>	<b>-1,2</b>
Novillo	-0,4
Novillito	-1,1
Vaca	-3,1
Vaquillona	-0,2
Terneros	0,2
<b>Leche</b>	<b>1,3</b>
<b>Ganado Porcino y productos de granja</b>	<b>1,6</b>
<b>Ganado porcino</b>	<b>6,9</b>
Capones y hembras	7,3
Chanchas	3,0
<b>Huevos</b>	<b>0,9</b>
<b>PESCADO FRESCO</b>	<b>14,2</b>
Abadejo	-49,3
Anchoita	-
Caballa	-
Lenguado	-8,2
Merluza	18,7
Corvina	23,9
<b>PETRÓLEO CRUDO Y GAS</b>	<b>-1,6</b>
Petróleo crudo	-1,8
Gas	2,2

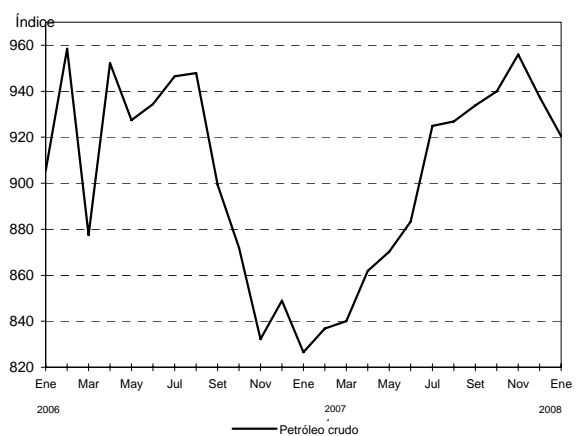
Productos agrícolas



Bovinos, porcinos y pescado fresco



Petróleo crudo



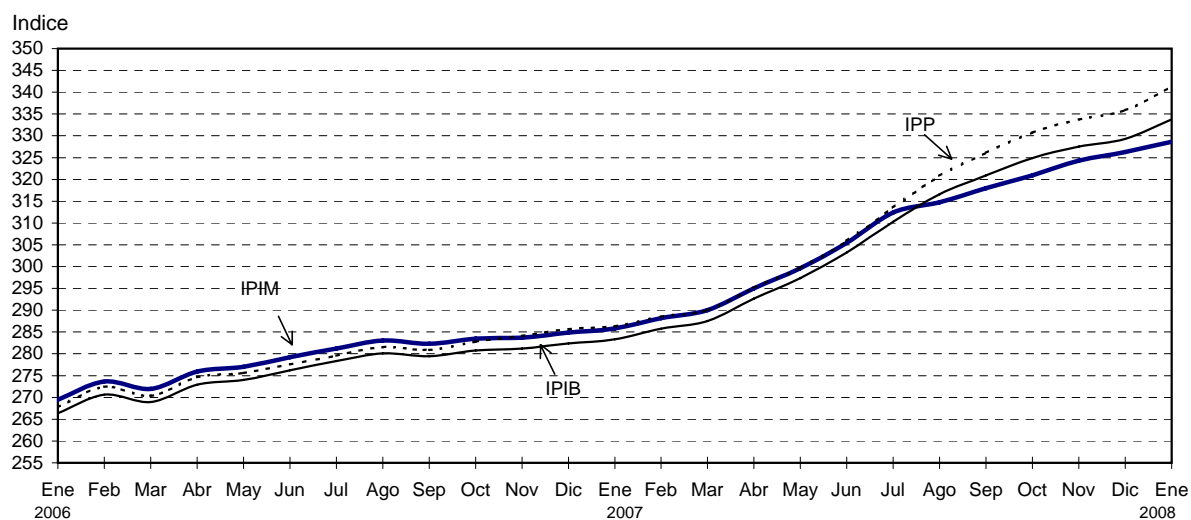
## 14. Evolución del Nivel general y principales aperturas del IPP

Variación porcentual mensual y acumulada respecto a diciembre del año anterior

Período	Nivel general	%	% acum.	Primarios	%	% acum.	Manufac. y energ. eléc.	%	% acum.
2001 Dic	96,81	-0,2	-5,6	89,06	0,4	-16,1	98,95	-0,3	-2,6
2002 Dic	217,73	0,4	124,9	272,99	1,3	206,5	202,44	0,1	104,6
2003 Dic	221,93	1,9	1,9	277,05	4,4	1,5	206,68	1,0	2,1
2004 Dic	236,89	1,0	6,7	275,73	0,6	-0,5	226,14	1,1	9,4
2005 Dic	264,28	1,1	11,6	332,14	1,8	20,5	245,49	0,8	8,6
2006 Dic	285,66	0,5	8,1	359,01	0,7	8,1	265,35	0,5	8,1
2006 Set	280,94	-0,2	6,3	350,59	-2,1	5,6	261,66	0,5	6,6
Oct	282,85	0,7	7,0	353,53	0,8	6,4	263,28	0,6	7,2
Nov	284,13	0,5	7,5	356,35	0,8	7,3	264,14	0,3	7,6
Dic	285,66	0,5	8,1	359,01	0,7	8,1	265,35	0,5	8,1
2007 Ene	286,33	0,2	0,2	355,56	-1,0	-1,0	267,17	0,7	0,7
Feb	288,52	0,8	1,0	360,42	1,4	0,4	268,62	0,5	1,2
Mar	290,01	0,5	1,5	361,84	0,4	0,8	270,12	0,6	1,8
Abr	295,13	1,8	3,3	371,61	2,7	3,5	273,96	1,4	3,2
May	299,70	1,5	4,9	380,10	2,3	5,9	277,45	1,3	4,6
Jun	305,85	2,1	7,1	393,51	3,5	9,6	281,58	1,5	6,1
Jul	313,52	2,5	9,8	406,95	3,4	13,4	287,66	2,2	8,4
Ago	320,82	2,3	12,3	419,40	3,1	16,8	293,53	2,0	10,6
Set	326,17	1,7	14,2	430,51	2,6	19,9	297,29	1,3	12,0
Oct	330,78	1,4	15,8	439,88	2,2	22,5	300,58	1,1	13,3
Nov	333,80	0,9	16,9	437,24	-0,6	21,8	305,17	1,5	15,0
Dic	335,90	0,6	17,6	430,71	-1,5	20,0	309,66	1,5	16,7
2008 Ene*	341,26	1,6	19,5	443,78	3,0	23,6	312,89	1,0	17,9

\* Dato provisorio

## 15. Evolución del Nivel general del IPIM, IPIB e IPP



## Síntesis metodológica

Las ponderaciones del sector primario son valores brutos de producción netos de impuestos, estimados por las Cuentas Nacionales; las del sector manufacturero son valores de producción provenientes del Censo Nacional Económico de 1994 (que suministró datos de 1993); la energía eléctrica está ponderada con la facturación de las empresas distribuidoras; y las del sector de productos importados se calcularon a partir del valor CIF (costo, seguro y flete) de las importaciones realizadas durante 1993. Las ponderaciones de cada índice son consistentes con la cobertura y el tratamiento impositivo de cada uno de ellos. Para el cálculo se utiliza una fórmula de ponderaciones fijas referidas al año base, del tipo Laspeyres.

Los precios observados corresponden al día 15 de cada mes, salvo excepciones, ya que en algunos sectores se trata de promedios mensuales (de precios diarios o de varios precios durante el mes) o de precios de la semana que incluyen el día 15. Para más información consultar la metodología.

### Estructura de ponderaciones de los índices de precios mayoristas, base 1993

	<b>IPIM</b>	<b>IPIB</b>	<b>IPP</b>
<b>NIVEL GENERAL</b>	<b>100,00</b>	<b>100,00</b>	<b>100,00</b>
<b>Índice de Productos Nacionales</b>	<b>92,71</b>	<b>92,52</b>	<b>100,00</b>
<b>Productos Primarios</b>	<b>19,36</b>	<b>19,98</b>	<b>21,68</b>
Productos agropecuarios	13,55	13,98	15,41
Productos pesqueros	0,68	0,70	0,68
Productos de minas y canteras	5,13	5,30	5,59
<b>Productos Manufacturados y Energía eléctrica</b>	<b>73,35</b>	<b>72,54</b>	<b>78,32</b>
Productos manufacturados	71,49	70,78	76,63
Energía eléctrica	1,86	1,76	1,69
<b>Índice de Productos Importados</b>	<b>7,29</b>	<b>7,48</b>	<b>///</b>

Nota: La metodología del Sistema de Índices de Precios Mayoristas (SIPM), sin anexos, se puede ver en Internet: <http://www.Indec.mecon.gov.ar/metodologia.htm>. La metodología completa está disponible en la biblioteca del Instituto; en Av. Julio A. Roca 609 planta baja.