



Buenos Aires, 11 de Agosto de 2008

SISTEMA DE ÍNDICES DE PRECIOS MAYORISTAS, BASE 1993 = 100
JULIO DE 2008

Índices	Índice		Variación % de Julio 08* respecto a		
	Jul 08*	Jun 08	mes anterior	Dic 07	Jul 07
Índice de Precios Internos al por Mayor (IPIM)	350,03	347,54	0,7	7,3	12,1

El Índice de Precios Internos al por Mayor (IPIM) tiene por objeto medir la evolución promedio de los precios de los productos de origen nacional e importado ofrecidos en el mercado interno. Así, tal como señala la metodología, el IPIM es similar al anterior Índice de Precios Mayoristas (base 1981=100).

Durante el mes de julio el “Nivel General” del IPIM creció 0,7%. Los “Productos Nacionales” subieron 0,7%, como consecuencia de la baja de 0,5% en los “Productos Primarios” y del incremento de 1,1% en los “Productos Manufacturados y Energía Eléctrica”.

Los “Productos Agropecuarios” bajaron 0,5%, debido a una caída de 2,8% en los “Productos Agrícolas” y a la suba de 0,6% en “Productos Ganaderos”.

En los “Productos Manufacturados y Energía Eléctrica”, se destacan los aumentos en “Equipos para medicina e instrumentos de medición” (3,7%), “Madera y productos de madera excepto muebles” (3,4%) y “Muebles y otros productos industriales” (2,9%). Por otra parte, se registró una baja en “Productos metálicos excepto máquinas y equipos” (-0,2%). La “Energía Eléctrica” se mantuvo sin cambios.

Los “Productos Importados” aumentaron 1,1%. Dentro de este capítulo, los “Productos Manufacturados”, se incrementaron 1,4%, los “Productos Agropecuarios y de la Silvicultura” cayeron 4,2% y los “Productos Minerales no Metalíferos” subieron 3,2%.

Signo utilizado: * Dato provisorio - Dato igual a 0 -- Dato ínfimo, menos de la mitad del último dígito mostrado. Dato no registrado

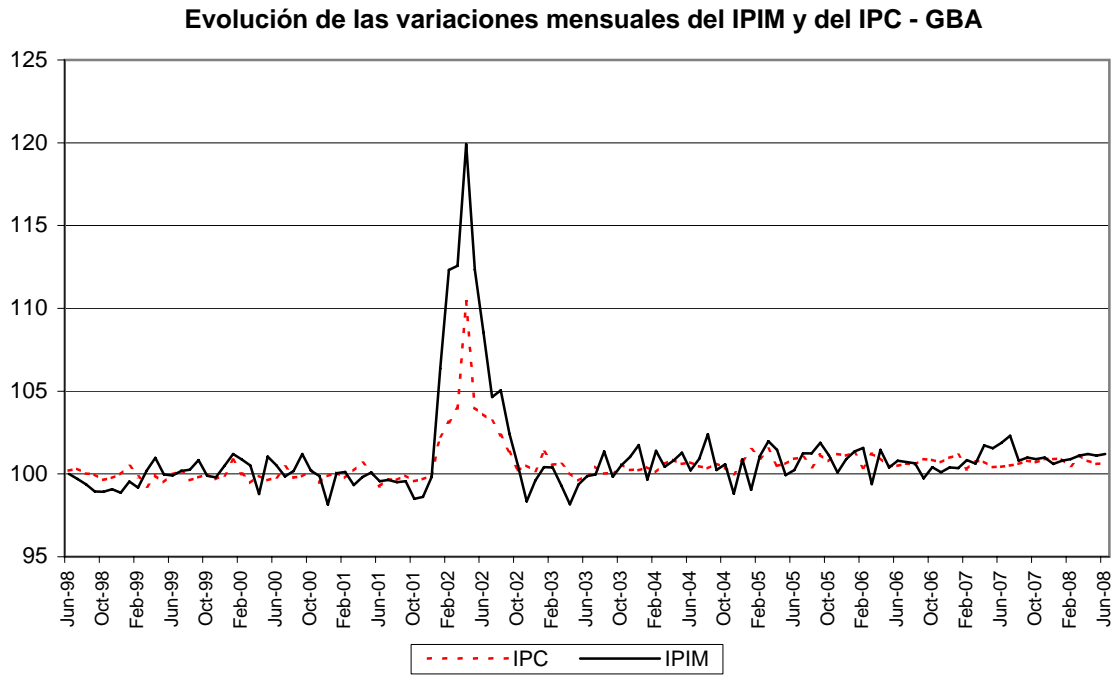
Las fechas de difusión de los próximos informes de prensa se encuentran disponibles en internet:

http://www.indec.mecon.gov.ar/contacto/servicio_calendario.asp

Evolución del Índice de Precios Internos al por Mayor (IPIM) y del Índice de Precios al Consumidor del Gran Buenos Aires (IPC - GBA)

Existe una modalidad de uso de la información estadística por parte de los usuarios que consiste en comparar la evolución del Índice de Precios Internos al Por Mayor (IPIM) y del Índice de Precios al Consumidor (IPC - GBA). En este sentido es importante remarcar que al efectuar dicha comparación se deben considerar las diferencias sustanciales existentes entre ambos indicadores, tales como: el objetivo de la elaboración de cada índice, el tipo de informantes, la cobertura geográfica y la conformación de las respectivas canastas.

El gráfico que se presenta a continuación permite visualizar las diferentes evoluciones históricas de ambas series.



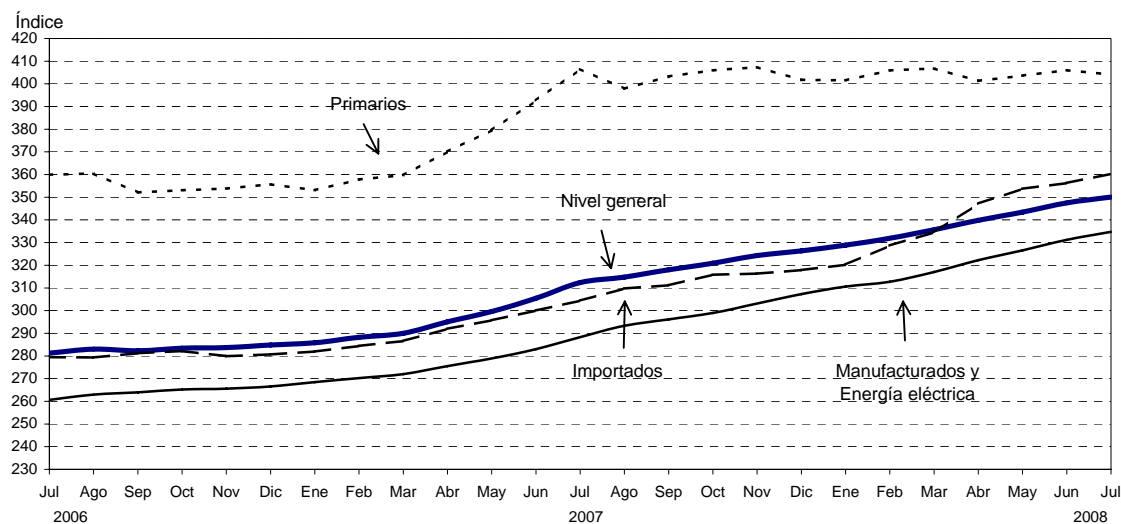
1. Índice de Precios Internos al por Mayor (IPIM)

Nivel general y divisiones	Índice		Variación % de Jul 08* respecto a		
	Jul 08*	Jun 08	mes anterior	Dic 07	Jul 07
NIVEL GENERAL	350,03	347,54	0,7	7,3	12,1
PRODUCTOS NACIONALES	349,22	346,86	0,7	6,8	11,6
Primarios	404,04	406,02	-0,5	0,6	-0,6
Agropecuarios	286,40	287,73	-0,5	5,1	0,6
Pesqueros	388,65	385,51	0,8	9,4	17,5
Petróleo crudo y gas (1)	764,27	769,48	-0,7	-4,9	-4,0
Productos minerales no metalíferos	349,39	347,10	0,7	6,0	19,0
Manufacturados y Energía eléctrica	334,74	331,24	1,1	8,9	16,1
Productos manufacturados	339,35	335,75	1,1	8,9	16,2
Alimentos y bebidas	302,30	300,21	0,7	8,5	15,5
Tabaco	229,80	229,80	-	2,5	3,9
Productos textiles	289,56	287,01	0,9	6,9	18,4
Prendas de materiales textiles	203,67	201,26	1,2	8,3	15,6
Cuero, artículos de marroquinería y calzado	201,18	198,31	1,4	5,2	7,6
Madera y productos de madera excepto muebles	397,51	384,38	3,4	14,0	26,8
Papel y productos de papel	367,78	362,12	1,6	9,2	25,9
Impresiones y reproducción de grabaciones	269,97	267,92	0,8	6,3	10,6
Productos refinados del petróleo (1)	437,34	432,77	1,1	4,8	6,5
Sustancias y productos químicos	378,20	370,71	2,0	10,9	20,1
Productos de caucho y plástico	375,60	370,02	1,5	11,9	22,2
Productos de minerales no metálicos	310,72	305,78	1,6	10,1	18,7
Productos metálicos básicos	509,58	500,24	1,9	15,4	23,3
Productos metálicos excepto máquinas y equipos	491,25	492,21	-0,2	13,5	21,4
Máquinas y equipos	335,29	330,08	1,6	10,8	18,7
Máquinas y aparatos eléctricos	488,57	487,86	0,1	7,3	11,3
Equipos y aparatos de radio y televisión	101,83	101,83	-	0,5	0,5
Equipos para medicina e instrum. de medición	212,32	204,83	3,7	11,2	18,6
Vehículos automotores, carrocerías y repuestos	337,82	336,32	0,4	7,8	17,2
Otros medios de transporte	207,90	207,90	-	2,5	3,5
Muebles y otros productos industriales	339,86	330,22	2,9	14,1	26,8
Energía eléctrica	157,08	157,08	-	10,7	7,2
PRODUCTOS IMPORTADOS	360,33	356,28	1,1	13,4	18,4

(1) Fuente: Subsecretaría de Coordinación y Control de Gestión.

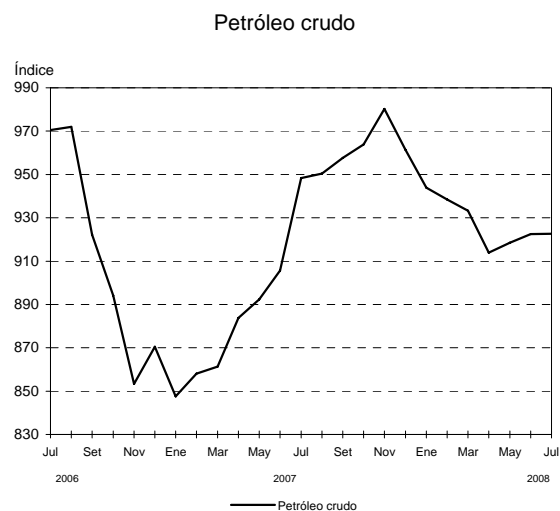
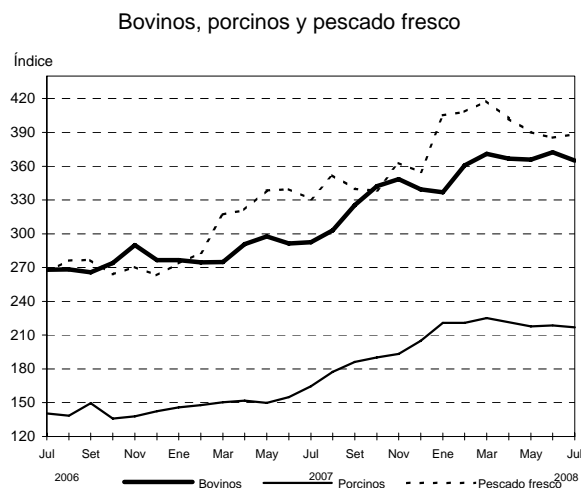
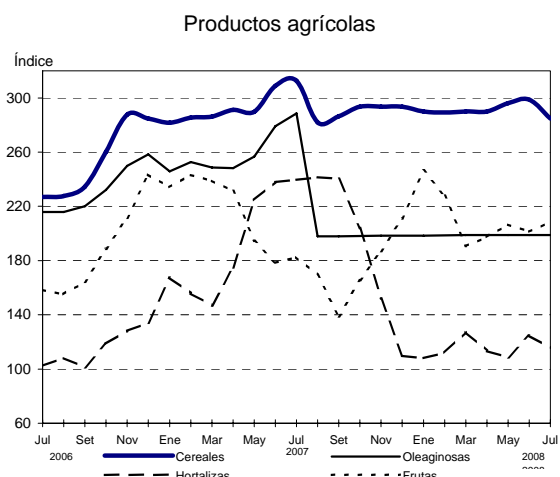
Ministerio de Planificación Federal, Inversión Pública y Servicios.

Evolución del Índice de Precios Internos al por Mayor



2. Índices de Precios de Productos Primarios del IPIM Variaciones porcentuales

Productos	Variación % de Jul 08* respecto al mes anterior
PRODUCTOS AGRÍCOLAS	-2,8
Cereales	-4,7
Trigo	-
Maíz	-
Sorgo granífero	-16,9
Oleaginosas	-
Soja	-
Maní	-
Girasol	-
Lino	-
Hortalizas (1)	-7,4
Cebolla	-
Papa	-31,1
Tomate redondo común	-2,2
Tomate perita	-4,6
Zanahoria	-16,1
Zapallo	-7,7
Pimiento	4,9
Lechuga capuchina	10,5
Lechuga criolla común	17,1
Acelga	-4,5
Remolacha	-
Frutas (1)	3,6
Naranja para jugo Valencia	1,6
Naranja de ombligo Whashington Navel	-
Limón Eureka	6,3
Manzana Red Delicious	4,8
Manzana Granny Smith	2,3
PRODUCTOS GANADEROS Y DE GRANJA	0,6
Ganado bovino y leche	0,2
Ganado bovino	-2,0
Novillo	-1,9
Novillito	-1,6
Vaca	-1,4
Vaquillona	-2,4
Terneros	-2,7
Leche	2,9
Ganado Porcino y productos de granja	2,6
Ganado porcino	-0,7
Capones y hembras	-0,7
Chanchas	-1,0
Huevos	3,1
PESCADO FRESCO	0,8
Abadejo	-1,7
Anchoita	-
Caballa	-
Lenguado	10,7
Merluza	0,5
Corvina	-3,3
PETRÓLEO CRUDO Y GAS	-0,7
Petróleo crudo	--
Gas	-11,5



(1) Fuente: Corporación del Mercado Central de Buenos Aires, que incluye el conjunto de las operaciones efectivamente realizadas.

3. Principales variaciones observadas en el Índice de precios Internos al por Mayor (IPIM)

Mayores aumentos		Bajas y menores aumentos	
Julio 2008*/Junio 2008	%	Julio 2008*/Junio 2008	%
Productos nacionales		Productos nacionales	
Maquinas para lavaderos industriales	7,8	Hortalizas y legumbres	-7,4
Equipos para medicina	6,1	Cereales y oleaginosas	-2,7
Cubiertas de caucho	4,6	Aceites y grasas vegetales	-1,9
Artículos de hormigón, de cemento y de yeso	4,5	Productos cárnicos	-1,8
Productos importados		Productos importados	
Grabaciones y reproducciones	13,6	Frutas y cafés	-6,0
Bebidas alcohólicas destiladas	7,8	Caucho naturales	-3,3
Alimentos diversos (polvo y manteca de cacao)	5,5	Componentes electrónicos	-0,8
Hierro y acero en formas básicas	4,5	Gomas naturales y otros productos de la silvicultura	-0,7
Julio 2008*/Diciembre 2007	%	Julio 2008*/Diciembre 2007	%
Productos nacionales		Productos nacionales	
Generadores de vapor	23,9	Petroleo crudo y gas	-4,9
Cubiertas de caucho	23,6	Cereales y oleaginosas	-1,6
Hierro y acero en formas básicas	20,7	Frutas	-1,2
Productos derivados del almidón	19,7	Equipos de televisión y video	0,5
Productos importados		Productos importados	
Abonos y fertilizantes	92,6	Frutas y cafés	-19,3
Productos minerales para la fabricación de abonos y sustancias químicas	45,6	Aparatos de distribución y control eléctrico	-8,1
Alimentos diversos (polvo y manteca de cacao)	38,1	Componentes electrónicos	-4,6
Cauchos naturales	32,7	Productos farmacéuticos y veterinarios	-0,8
Julio 2008*/Julio 2007	%	Julio 2008*/Julio 2007	%
Productos nacionales		Productos nacionales	
Aceites y grasas vegetales	54,6	Hortalizas y legumbres	-51,8
Otros artículos de papel y cartón	42,2	Cereales y oleaginosas	-20,3
Cubiertas de caucho	36,5	Petróleo crudo y gas	-4,0
Armas y municiones	35,9	Equipos de televisión y video	0,5
Productos importados		Productos importados	
Abonos y fertilizantes	149,9	Componentes electrónicos	-3,2
Productos minerales para la fabricación de abonos y sustancias químicas	62,3	Aparatos de distribución y control eléctrico	-0,5
Alimentos diversos (polvo y manteca de cacao)	41,3	Productos farmacéuticos y veterinarios	0,1
Cauchos naturales	38,2	Otros artículos de minerales no metalíferos	1,2

4. Incidencia sectorial en la variación del Nivel general del IPIM

Nivel general y divisiones	Julio 2008* Incidencia
NIVEL GENERAL	0,7
PRODUCTOS NACIONALES	0,63
Primarios	-0,11
Agropecuarios	-0,05
Pesqueros	0,01
Petróleo crudo y gas	-0,07
Productos minerales no metalíferos	--
Manufacturados y Energía eléctrica	0,74
Productos manufacturados	0,74
Alimentos y bebidas	0,11
Tabaco	-
Productos textiles	0,02
Prendas de materiales textiles	0,02
Cuero, artículos de marroquinería y calzado	0,01
Madera y productos de madera excepto muebles	0,02
Papel y productos de papel	0,03
Impresiones y reproducción de grabaciones	0,01
Productos refinados del petróleo	0,08
Sustancias y productos químicos	0,17
Productos de caucho y plástico	0,04
Productos de minerales no metálicos	0,03
Productos metálicos básicos	0,07
Productos metálicos excepto máquinas y equipos	-0,01
Máquinas y equipos	0,05
Máquinas y aparatos eléctricos	--
Equipos y aparatos de radio y televisión	--
Equipos para medicina e instrum. de medición	0,01
Vehículos automotores, carrocerías y repuestos	0,03
Otros medios de transporte	-
Muebles y otros productos industriales	0,03
Energía eléctrica	-
PRODUCTOS IMPORTADOS	0,08

Nota: La incidencia mide la participación que ha tenido cada apertura, en la variación del Nivel general del IPIM respecto al mes anterior.

Los totales por suma pueden no coincidir por redondeos en las cifras parciales.

5. Principales incidencias de agregados de productos en la variación del Nivel general del IPIM

Agregados de productos ordenados por sus incidencias	Julio 2008* Incidencia
Incidencias positivas	
Productos refinados de petróleo	0,08
Hierros y aceros en formas básicas	0,07
Jabones y detergentes	0,06
Ganado porcino y productos de granja	0,04
Productos de panadería	0,04
Sustancias plásticas y elastómeros	0,03
Hierro y acero en formas básicas (Importado)	0,03
Productos lácteos	0,03
Conservas de frutas, hortalizas y legumbres	0,03
Automotores y sus motores	0,03
Otros artículos de papel y cartón	0,03
Productos farmacéuticos y veterinarios	0,03
Muebles y colchones	0,03
Sustancias plásticas y elastómeros (Importado)	0,03
Sustancias químicas básicas	0,02
Aparatos de uso doméstico	0,02
Productos de plásticos excepto muebles	0,02
Prenda de materiales textiles	0,02
Vinos y sidra	0,02
Alimentos diversos (Importado)	0,02
Artículos de hormigón, de cemento y de yeso	0,02
Incidencias negativas	
Cereales y oleaginosas	-0,08
Petróleo crudo y gas	-0,07
Productos cárnicos	-0,06
Hortalizas y legumbres	-0,04
Frutas y cafés (Importado)	-0,01
Otros productos metálicos	-0,01
Aceites y grasas vegetales	-0,01

Nota: La incidencia mide la participación que ha tenido cada apertura, en la variación del Nivel general del IPIM respecto al mes anterior.

6. Principales variaciones de productos nacionales seleccionados (IPIM)

Productos (IPIM)	Variación % de Jul 08* respecto al mes anterior
Placards de madera	12,4
Abonos nitrogenados	11,7
Hortalizas de hoja	10,5
Tubos de acero	9,6
Bulones	9,1
Papa	-31,1
Sorgo granífero	-16,9
Zanahoria	-16,1
Gas	-11,5
Margarinas	-8,7

7. Evolución del Nivel general y principales aperturas del IPIM

Variación porcentual mensual y acumulada respecto a diciembre del año anterior

Período	Nivel general	%	% acum.	Nacional	%	% acum.	Primarios	%	% acum.	Manufac. y energ. eléc.	%	% acum.	Produc. Impor.	%	% acum.
2001 Dic	100,22	-0,2	-5,3	101,09	-5,4	-5,4	89,68	0,3	-16,6	104,11	-0,2	-2,5	89,14	-1,0	-3,5
2002 Dic	218,44	-0,4	118,0	214,27	-0,3	112,0	268,72	0,6	199,6	199,90	-0,7	92,0	271,46	-1,2	204,5
2003 Dic	222,71	1,7	2,0	221,30	1,7	3,3	272,58	4,2	1,4	207,77	0,8	3,9	240,56	2,6	-11,4
2004 Dic	240,23	0,9	7,9	238,86	0,8	7,9	276,33	0,6	1,4	228,96	0,9	10,2	257,74	1,2	7,1
2005 Dic	265,86	0,9	10,7	266,37	0,9	11,5	335,41	1,7	21,4	248,14	0,7	8,4	259,43	0,7	0,7
2006 Dic	284,85	0,4	7,1	285,18	0,4	7,1	355,73	0,5	6,1	266,55	0,4	7,4	280,69	0,3	8,2
2007 Dic	326,32	0,6	14,6	326,98	0,6	14,7	401,71	-1,4	12,9	307,25	1,4	15,3	317,87	0,5	13,2
2007 Jun	305,45	1,9	7,2	305,88	2,0	7,3	392,68	3,5	10,4	282,97	1,5	6,2	299,98	1,4	6,9
Jul	312,38	2,3	9,7	313,01	2,3	9,8	406,53	3,5	14,3	288,32	1,9	8,2	304,40	1,5	8,4
Ago	314,76	0,8	10,5	315,15	0,7	10,5	397,83	-2,1	11,8	293,33	1,7	10,0	309,78	1,8	10,4
Set	317,99	1,0	11,6	318,52	1,1	11,7	403,28	1,4	13,4	296,15	1,0	11,1	311,14	0,4	10,8
Oct	320,92	0,9	12,7	321,32	0,9	12,7	405,92	0,7	14,1	298,98	1,0	12,2	315,83	1,5	12,5
Nov	324,28	1,0	13,8	324,90	1,1	13,9	407,40	0,4	14,5	303,12	1,4	13,7	316,32	0,2	12,7
Dic	326,32	0,6	14,6	326,98	0,6	14,7	401,71	-1,4	12,9	307,25	1,4	15,3	317,87	0,5	13,2
2008 Ene	328,90	0,8	0,8	329,57	0,8	0,8	401,54	--	--	310,58	1,1	1,1	320,28	0,8	0,8
Feb	331,95	0,9	1,7	332,21	0,8	1,6	405,96	1,1	1,1	312,74	0,7	1,8	328,64	2,6	3,4
Mar	335,66	1,1	2,9	335,75	1,1	2,7	406,78	0,2	1,3	317,00	1,4	3,2	334,52	1,8	5,2
Abr	339,80	1,2	4,1	339,22	1,0	3,7	401,30	-1,3	-0,1	322,83	1,8	5,1	347,15	3,8	9,2
May	343,43	1,1	5,2	342,62	1,0	4,8	403,60	0,6	0,5	326,52	1,1	6,3	353,71	1,9	11,3
Jun	347,54	1,2	6,5	346,86	1,2	6,1	406,02	0,6	1,1	331,24	1,4	7,8	356,28	0,7	12,1
Jul*	350,03	0,7	7,3	349,22	0,7	6,8	404,04	-0,5	0,6	334,74	1,1	8,9	360,33	1,1	13,4

* Dato provisorio

SISTEMA DE ÍNDICES DE PRECIOS MAYORISTAS, BASE 1993 = 100

JULIO DE 2008

Índices	Índice		Variación % de Julio 08* respecto a		
	Jul 08*	Jun 08	mes anterior	Dic 07	Jul 07
Índice de Precios Internos Básicos al por Mayor (IPIB)	354,76	353,30	0,4	7,7	14,3
Índice de Precios Básicos del Productor (IPP)	361,39	360,78	0,2	7,6	15,3

El Índice de Precios Básicos al por Mayor (IPIB) así como el Índice de Precios al Productor (IPP) permiten desdoblar el movimiento de los precios en aquellos provenientes de modificaciones en las políticas económicas (impuestos, subsidios) de aquellos que resultan decisiones puramente de mercado.

En los casos de bienes transables internacionalmente, el IPIB y el IPP muestran las modificaciones respecto de los términos del intercambio de la producción local.

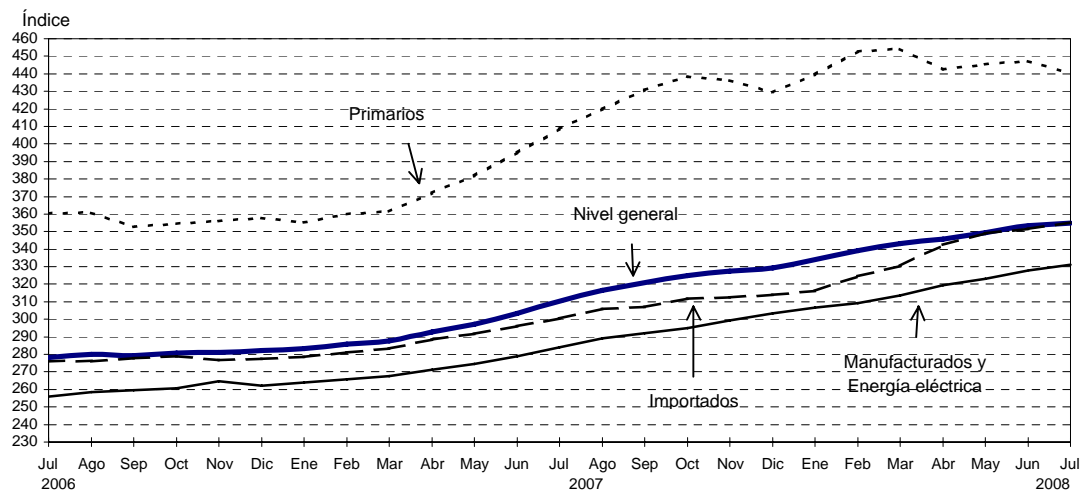
Durante el mes de julio el "Nivel General" del IPIB creció 0,4%. Los "Productos Nacionales" aumentaron 0,4% debido a la baja de 1,5% en "Productos Primarios" y al incremento de 1,1% en los "Productos Manufacturados y Energía Eléctrica".

Durante el mes de julio el "Nivel General" del IPP creció 0,2%. Los "Productos Primarios" bajaron 1,9% y los "Productos Manufacturados y Energía Eléctrica" subieron 0,9%.

8. Índice de Precios Internos Básicos al por Mayor (IPIB)

Nivel general y divisiones	Índice		Variación % de Jul 08* respecto a		
	Jul 08*	Jun 08	mes anterior	Dic 07	Jul 07
NIVEL GENERAL	354,76	353,30	0,4	7,7	14,3
PRODUCTOS NACIONALES	354,71	353,45	0,4	7,3	14,0
Primarios	440,17	447,09	-1,5	2,5	7,7
Agropecuarios	345,28	353,71	-2,4	8,1	17,1
Pesqueros	378,80	375,74	0,8	9,4	17,5
Petróleo crudo y gas	745,22	750,29	-0,7	-4,9	-4,0
Productos minerales no metalíferos	340,73	338,49	0,7	6,0	19,0
Manufacturados y Energía eléctrica	331,18	327,66	1,1	9,2	16,5
Productos manufacturados	335,49	331,89	1,1	9,2	16,7
Alimentos y bebidas	301,62	299,68	0,6	8,4	15,4
Tabaco	241,36	241,36	-	2,5	3,9
Productos textiles	282,38	279,90	0,9	6,9	18,4
Prendas de materiales textiles	198,62	196,27	1,2	8,3	15,7
Cuero, artículos de marroquinería y calzado	196,19	193,39	1,4	5,2	7,6
Madera y productos de madera excepto muebles	387,63	374,82	3,4	14,0	26,8
Papel y productos de papel	358,68	353,15	1,6	9,2	25,9
Impresiones y reproducción de grabaciones	255,97	253,92	0,8	6,4	10,8
Productos refinados del petróleo	467,34	461,76	1,2	5,5	7,0
Sustancias y productos químicos	371,19	363,87	2,0	10,9	20,1
Productos de caucho y plástico	370,61	365,12	1,5	11,9	22,2
Productos de minerales no metálicos	303,00	298,19	1,6	10,1	18,7
Productos metálicos básicos	496,95	487,85	1,9	15,4	23,3
Productos metálicos excepto máquinas y equipos	479,34	480,27	-0,2	13,5	21,4
Máquinas y equipos	330,42	325,26	1,6	10,8	18,6
Máquinas y aparatos eléctricos	475,55	474,70	0,2	7,3	11,3
Equipos y aparatos de radio y televisión	89,64	89,64	-	0,5	0,5
Equipos para medicina e instrum. de medición	217,01	209,02	3,8	11,3	18,7
Vehículos automotores, carrocerías y repuestos	330,03	328,54	0,5	7,8	17,2
Otros medios de transporte	202,75	202,75	-	2,5	3,5
Muebles y otros productos industriales	331,45	322,05	2,9	14,1	26,8
Energía eléctrica	157,82	157,82	-	10,7	7,2
PRODUCTOS IMPORTADOS	355,34	351,49	1,1	13,2	18,2

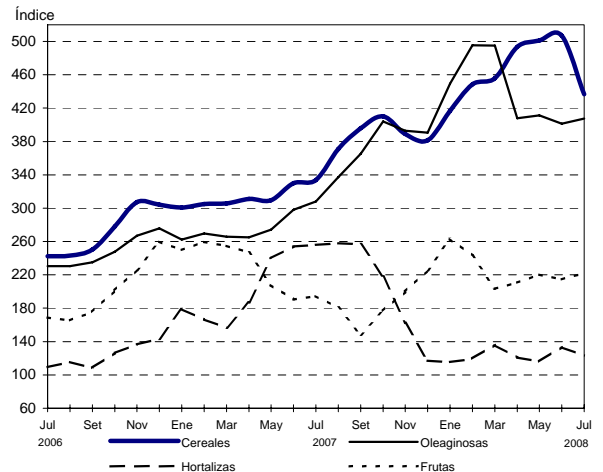
Evolución del Índice de Precios Internos Básicos al por Mayor



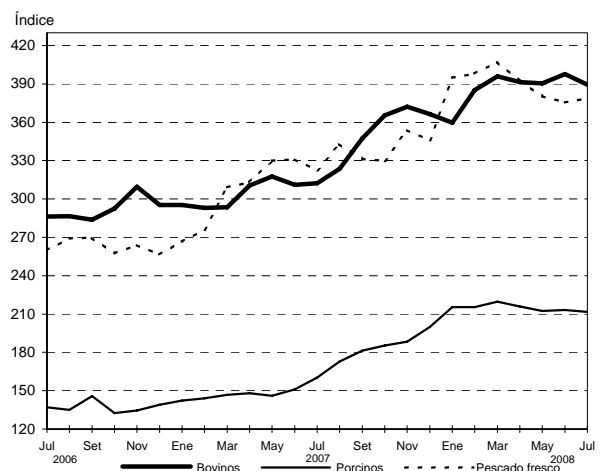
9. Índices de Precios de Productos Primarios del IPIB
Variaciones porcentuales

Productos	Variación % de Jul 08* respecto al mes anterior
PRODUCTOS AGRÍCOLAS	-6,1
Cereales	-13,9
Trigo	-22,4
Maíz	-5,3
Sorgo granífero	-16,9
Oleaginosas	1,5
Soja	5,3
Maní	-
Girasol	-9,2
Lino	-
Hortalizas	-7,4
Cebolla	-
Papa	-31,1
Tomate redondo común	-2,2
Tomate perita	-4,6
Zanahoria	-16,1
Zapallo	-7,7
Pimiento	4,9
Lechuga capuchina	10,5
Lechuga criolla común	17,1
Acelga	-4,5
Remolacha	-
Frutas	3,6
Naranja para jugo Valencia	1,6
Naranja de ombligo Whashington Navel	-
Limón Eureka	6,3
Manzana Red Delicious	4,8
Manzana Granny Smith	2,3
PRODUCTOS GANADEROS Y DE GRANJA	0,5
Ganado bovino y leche	--
Ganado bovino	-2,0
Novillo	-1,9
Novillito	-1,6
Vaca	-1,4
Vaquillona	-2,4
Terneros	-2,7
Leche	2,9
Ganado Porcino y productos de granja	2,6
Ganado porcino	-0,7
Capones y hembras	-0,7
Chanchas	-1,0
Huevos	3,1
PESCADO FRESCO	0,8
Abadejo	-1,7
Anchoita	-
Caballa	-
Lenguado	10,7
Merluza	0,5
Corvina	-3,3
PETRÓLEO CRUDO Y GAS	-0,7
Petróleo crudo	--
Gas	-11,5

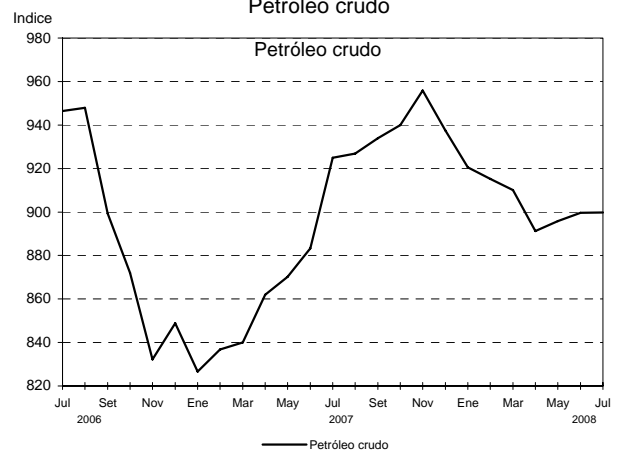
Productos agrícolas



Bovinos, porcinos y pescado fresco



Petróleo crudo



10. Evolución del Nivel general y principales aperturas del IPIB

Variación porcentual mensual y acumulada respecto a diciembre del año anterior

Período	Nivel general	%	% acum.	Nacional	%	% acum.	Primarios	%	% acum.	Manufac. y energ.	%	% acum.	Produc. Impor.	%	% acum.
2001 Dic	96,24	-0,2	-5,7	96,84	-0,2	-5,9	89,10	0,2	-16,6	98,97	-0,2	-2,9	88,77	-1,0	-1,9
2002 Dic	218,17	0,5	126,7	213,82	0,6	120,8	270,81	1,5	203,9	198,13	0,2	100,2	271,84	-0,4	206,2
2003 Dic	219,51	1,8	0,6	218,06	1,7	2,0	275,05	4,1	1,6	202,36	0,9	2,1	237,49	2,6	-12,6
2004 Dic	236,37	0,8	7,7	234,91	0,8	7,7	277,66	0,6	0,9	223,14	0,8	10,3	254,38	1,2	7,1
2005 Dic	262,69	0,9	11,1	263,19	1,0	12,0	336,32	1,6	21,1	243,05	0,7	8,9	256,48	0,7	0,8
2006 Dic	282,37	0,4	7,5	282,78	0,4	7,4	357,72	0,5	6,4	262,14	0,4	7,9	277,41	0,2	8,2
2007 Dic	329,28	0,5	16,6	330,52	0,5	16,9	429,36	-1,6	20,0	303,30	1,4	15,7	313,98	0,5	13,2
2007 Jun	303,25	2,0	7,4	303,83	2,0	7,4	394,92	3,4	10,4	278,75	1,5	6,3	296,07	1,4	6,7
Jul	310,25	2,3	9,9	311,04	2,4	10,0	408,60	3,5	14,2	284,18	1,9	8,4	300,50	1,5	8,3
Ago	316,62	2,1	12,1	317,49	2,1	12,3	419,96	2,8	17,4	289,27	1,8	10,3	305,86	1,8	10,3
Set	320,92	1,4	13,7	322,03	1,4	13,9	430,68	2,6	20,4	292,12	1,0	11,4	307,12	0,4	10,7
Oct	324,91	1,2	15,1	325,96	1,2	15,3	438,39	1,8	22,6	295,01	1,0	12,5	311,88	1,5	12,4
Nov	327,56	0,8	16,0	328,79	0,9	16,3	436,28	-0,5	22,0	299,19	1,4	14,1	312,41	0,2	12,6
Dic	329,28	0,5	16,6	330,52	0,5	16,9	429,36	-1,6	20,0	303,30	1,4	15,7	313,98	0,5	13,2
2008 Ene	334,04	1,4	1,4	335,47	1,5	1,5	439,67	2,4	2,4	306,78	1,1	1,1	316,34	0,8	0,8
Feb	339,05	1,5	3,0	340,23	1,4	2,9	452,60	2,9	5,4	309,29	0,8	2,0	324,47	2,6	3,3
Mar	343,01	1,2	4,2	344,04	1,1	4,1	454,14	0,3	5,8	313,72	1,4	3,4	330,28	1,8	5,2
Abr	345,80	0,8	5,0	346,06	0,6	4,7	442,58	-2,5	3,1	319,48	1,8	5,3	342,57	3,7	9,1
May	349,37	1,0	6,1	349,40	1,0	5,7	445,40	0,6	3,7	322,97	1,1	6,5	348,95	1,9	11,1
Jun	353,30	1,1	7,3	353,45	1,2	6,9	447,09	0,4	4,1	327,66	1,5	8,0	351,49	0,7	11,9
Jul*	354,76	0,4	7,7	354,71	0,4	7,3	440,17	-1,5	2,5	331,18	1,1	9,2	355,34	1,1	13,2

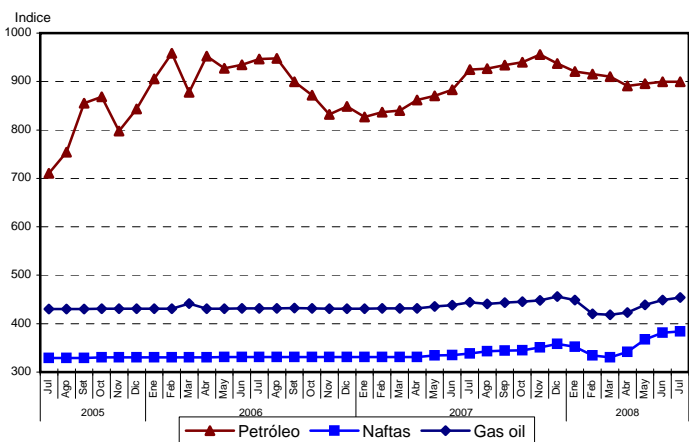
* Dato provisorio

11. Evolución de los índices de precios de bienes relacionados con sus insumos, IPIB base 1993 = 100

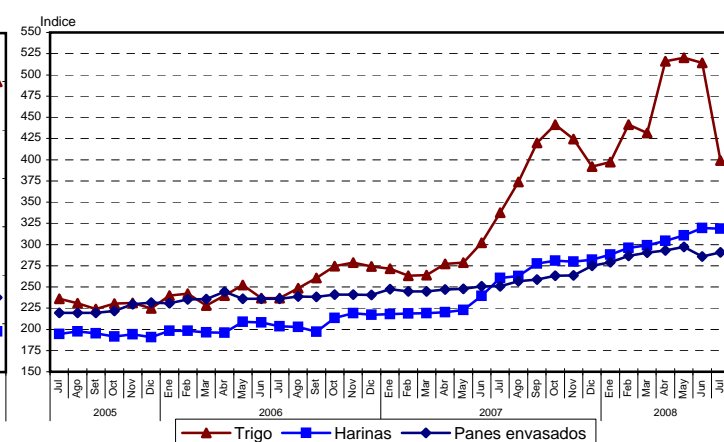
Estos gráficos permiten observar la evolución desde Julio de 2005 de distintos grupos de índices relacionados, que reflejan la variación de precios de productos que participan en distintas etapas de una misma cadena de producción.

Se puede observar que los índices de los insumos básicos de cada agrupación, en general, presentan niveles superiores a los productos que los utilizan como consumo intermedio.

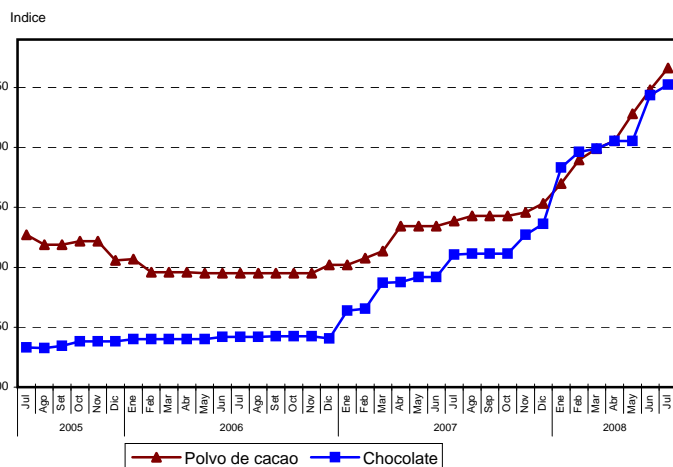
Evolución de los índices de Petróleo, Naftas y Gas oil, IPIB base 1993 = 100



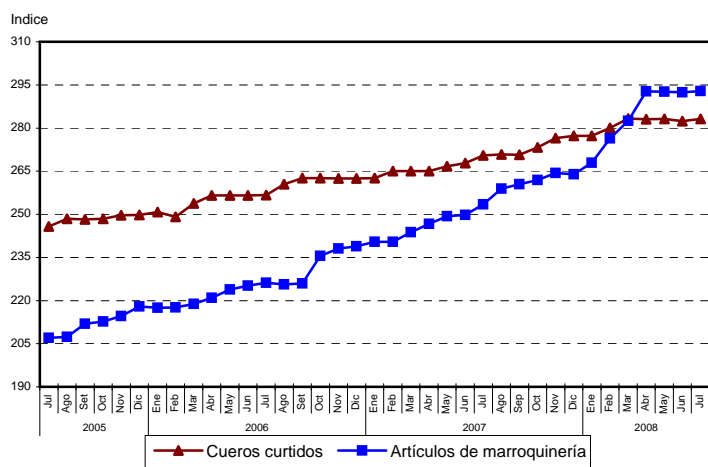
Evolución de los índices de Trigo, Harinas y Panes envasados, IPIB base 1993 = 100



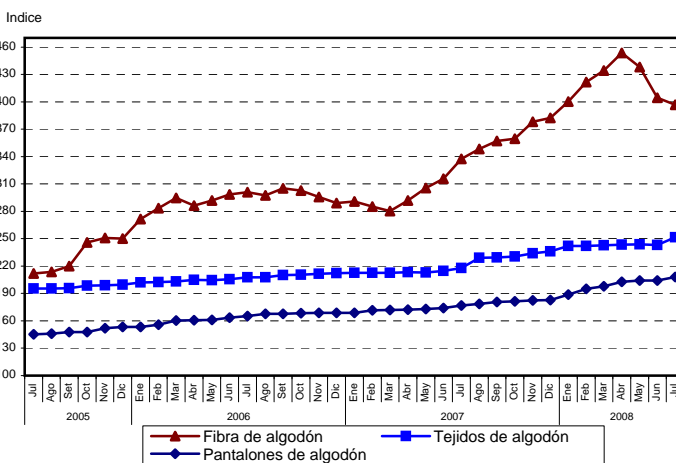
Evolución de los índices de Polvo de cacao y Chocolate, IPIB base 1993 = 100



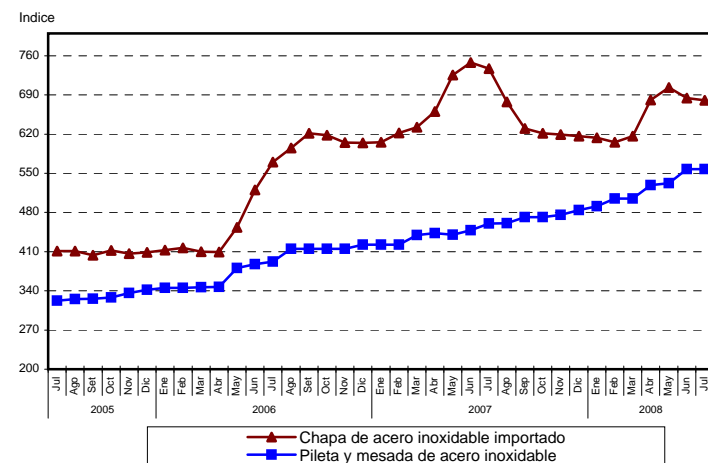
Evolución de los índices de Cueros curtidos y Artículos de marroquinería, IPIB base 1993 = 100



Evolución de los índices de Fibra algodón, Tejidos de algodón y Pantalones de algodón, IPIB base 1993 = 100



Evolución de los índices de Chapa de acero inoxidable (imp) y Pileta y mesada de acero inoxidable, IPIB base 1993 = 100

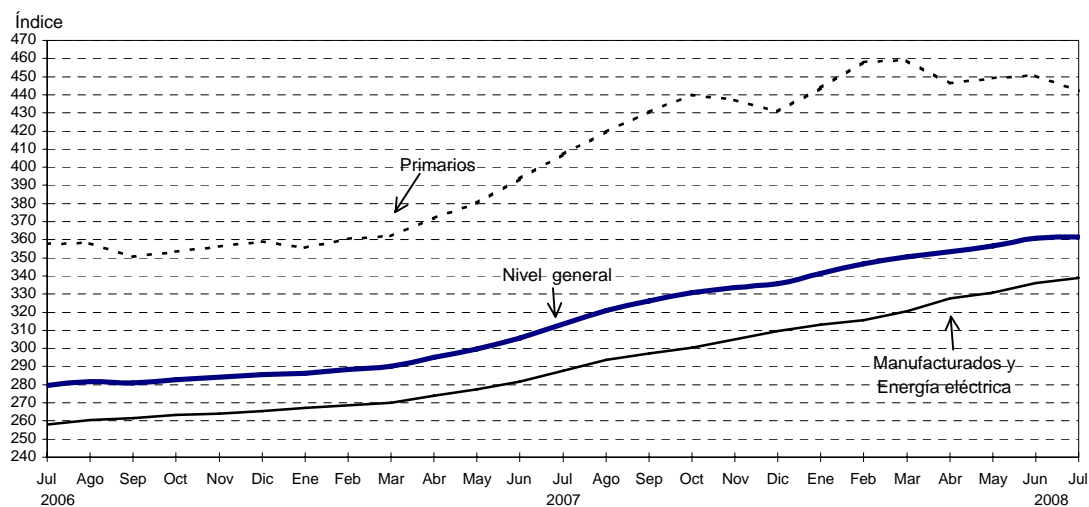


Nota: Los seis insumos básicos seleccionados representan el 5% de la canasta mayorista y no participan en la canasta de bienes del Índice de Precios al Consumidor.

12. Índice de Precios Básicos del Productor (IPP)

Nivel general y divisiones	Índice		Variación % de Jul 08* respecto a		
	Jul 08*	Jun 08	mes anterior	Dic 07	Jul 07
NIVEL GENERAL	361,39	360,78	0,2	7,6	15,3
Primarios	442,02	450,53	-1,9	2,6	8,6
Agropecuarios	350,18	360,72	-2,9	8,1	18,6
Pesqueros	378,80	375,74	0,8	9,4	17,5
Petróleo crudo y gas	745,22	750,29	-0,7	-4,9	-4,0
Productos minerales no metalíferos	340,73	338,49	0,7	6,0	19,0
Manufacturados y Energía eléctrica	339,08	335,94	0,9	9,5	17,9
Productos manufacturados	343,08	339,87	0,9	9,5	18,0
Alimentos y bebidas	323,80	323,21	0,2	9,7	20,5
Tabaco	241,36	241,36	-	2,5	3,9
Productos textiles	282,08	279,63	0,9	6,8	18,4
Prendas de materiales textiles	198,62	196,27	1,2	8,3	15,7
Cuero, artículos de marroquinería y calzado	221,43	219,26	1,0	4,2	6,6
Madera y productos de madera excepto muebles	387,34	374,53	3,4	14,0	26,7
Papel y productos de papel	358,56	353,17	1,5	9,1	25,8
Impresiones y reproducción de grabaciones	255,98	253,92	0,8	6,4	10,8
Productos refinados del petróleo	467,34	461,76	1,2	5,5	7,0
Sustancias y productos químicos	381,76	374,29	2,0	11,0	20,7
Productos de caucho y plástico	370,99	365,38	1,5	12,0	22,3
Productos de minerales no metálicos	301,37	296,59	1,6	10,1	18,6
Productos metálicos básicos	499,36	489,60	2,0	15,6	23,3
Productos metálicos excepto máquinas y equipos	476,19	476,97	-0,2	13,6	21,4
Máquinas y equipos	326,85	321,68	1,6	10,8	18,6
Máquinas y aparatos eléctricos	462,62	461,82	0,2	7,2	11,3
Equipos y aparatos de radio y televisión	89,64	89,64	-	0,5	0,5
Equipos para medicina e instrum. de medición	215,47	207,71	3,7	11,2	18,7
Vehículos automotores, carrocerías y repuestos	331,19	329,75	0,4	7,8	17,2
Otros medios de transporte	202,75	202,75	-	2,5	3,5
Muebles y otros productos industriales	328,96	319,85	2,8	14,0	26,5
Energía eléctrica	157,82	157,82	-	10,7	7,2

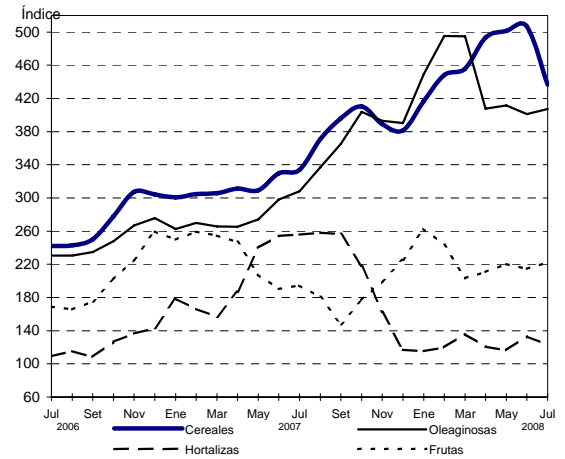
Evolución del Índice de Precios Básicos del Productor



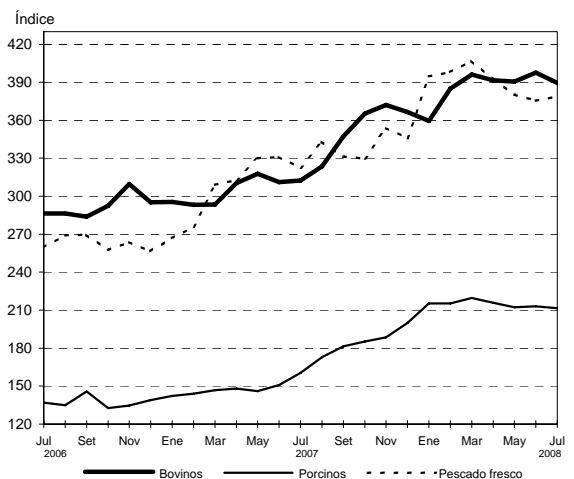
13. Índices de Precios de Productos Primarios del IPP
Variaciones porcentuales

Productos	Variación % de Jul 08* respecto al mes anterior
PRODUCTOS AGRÍCOLAS	-6,0
Cereales	-13,9
Trigo	-22,4
Maíz	-5,3
Sorgo granífero	-16,9
Oleaginosas	1,5
Soja	5,3
Maní	-
Girasol	-9,2
Lino	-
Hortalizas	-7,4
Cebolla	-
Papa	-31,1
Tomate redondo común	-2,2
Tomate perita	-4,6
Zanahoria	-16,1
Zapallo	-7,7
Pimiento	4,9
Lechuga capuchina	10,5
Lechuga criolla común	17,1
Acelga	-4,5
Remolacha	-
Frutas	3,6
Naranja para jugo Valencia	1,6
Naranja de ombligo Whashington Navel	-
Limón Eureka	6,3
Manzana Red Delicious	4,8
Manzana Granny Smith	2,3
PRODUCTOS GANADEROS Y DE GRANJA	0,5
Ganado bovino y leche	--
Ganado bovino	-2,0
Novillo	-1,9
Novillito	-1,6
Vaca	-1,4
Vaquillona	-2,4
Terneros	-2,7
Leche	2,9
Ganado Porcino y productos de granja	2,6
Ganado porcino	-0,7
Capones y hembras	-0,7
Chanchas	-1,0
Huevos	3,1
PESCADO FRESCO	0,8
Abadejo	-1,7
Anchoita	-
Caballa	-
Lenguado	10,7
Merluza	0,5
Corvina	-3,3
PETRÓLEO CRUDO Y GAS	-0,7
Petróleo crudo	--
Gas	-11,5

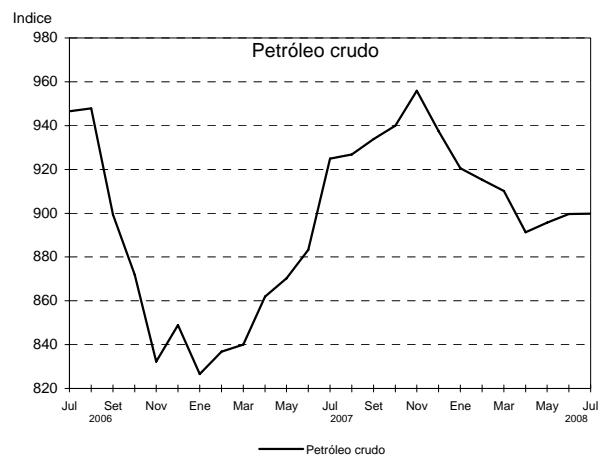
Productos agrícolas



Bovinos, porcinos y pescado fresco



Petróleo crudo



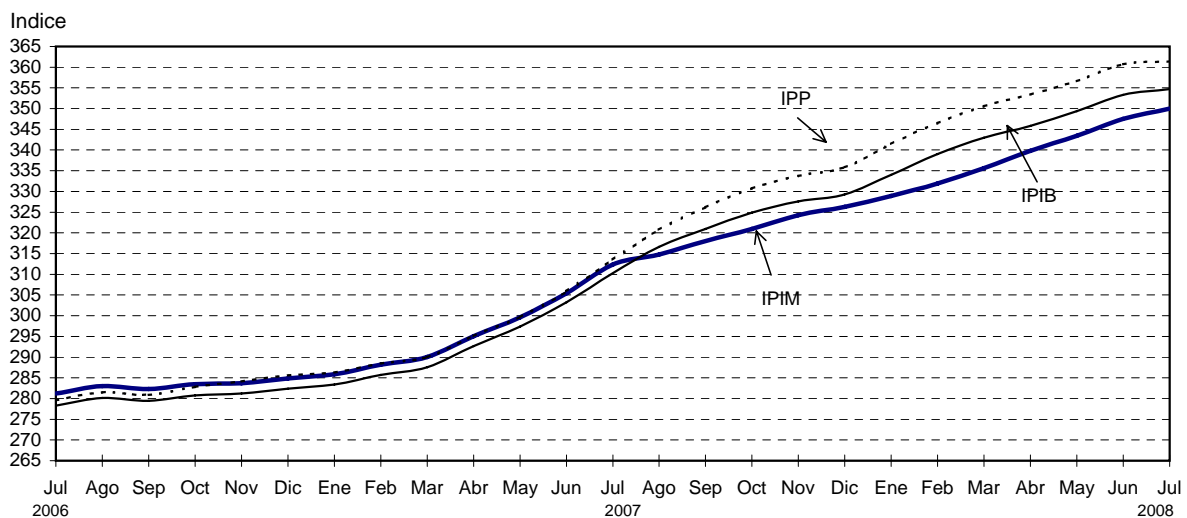
14. Evolución del Nivel general y principales aperturas del IPP

Variación porcentual mensual y acumulada respecto a diciembre del año anterior

Período	Nivel general	%	% acum.	Primarios	%	% acum.	Manufac. y energ. eléc.	%	% acum.
2001 Dic	96,81	-0,2	-5,6	89,06	0,4	-16,1	98,95	-0,3	-2,6
2002 Dic	217,73	0,4	124,9	272,99	1,3	206,5	202,44	0,1	104,6
2003 Dic	221,93	1,9	1,9	277,05	4,4	1,5	206,68	1,0	2,1
2004 Dic	236,89	1,0	6,7	275,73	0,6	-0,5	226,14	1,1	9,4
2005 Dic	264,28	1,1	11,6	332,14	1,8	20,5	245,49	0,8	8,6
2006 Dic	285,66	0,5	8,1	359,01	0,7	8,1	265,35	0,5	8,1
2007 Dic	335,90	0,6	17,6	430,71	-1,5	20,0	309,66	1,5	16,7
2007 Jun	305,85	2,1	7,1	393,51	3,5	9,6	281,58	1,5	6,1
Jul	313,52	2,5	9,8	406,95	3,4	13,4	287,66	2,2	8,4
Ago	320,82	2,3	12,3	419,40	3,1	16,8	293,53	2,0	10,6
Set	326,17	1,7	14,2	430,51	2,6	19,9	297,29	1,3	12,0
Oct	330,78	1,4	15,8	439,88	2,2	22,5	300,58	1,1	13,3
Nov	333,80	0,9	16,9	437,24	-0,6	21,8	305,17	1,5	15,0
Dic	335,90	0,6	17,6	430,71	-1,5	20,0	309,66	1,5	16,7
2008 Ene	341,48	1,7	1,7	443,98	3,1	3,1	313,12	1,1	1,1
Feb	346,56	1,5	3,2	458,08	3,2	6,4	315,66	0,8	1,9
Mar	350,61	1,2	4,4	458,98	0,2	6,6	320,61	1,6	3,5
Abr	353,40	0,8	5,2	446,16	-2,8	3,6	327,72	2,2	5,8
May	356,62	0,9	6,2	449,33	0,7	4,3	330,95	1,0	6,9
Jun	360,78	1,2	7,4	450,53	0,3	4,6	335,94	1,5	8,5
Jul*	361,39	0,2	7,6	442,02	-1,9	2,6	339,08	0,9	9,5

* Dato provisorio

15. Evolución del Nivel general del IPIM, IPIB e IPP



Síntesis metodológica

Las ponderaciones del sector primario son valores brutos de producción netos de impuestos, estimados por las Cuentas Nacionales; las del sector manufacturero son valores de producción provenientes del Censo Nacional Económico de 1994 (que suministró datos de 1993); la energía eléctrica está ponderada con la facturación de las empresas distribuidoras; y las del sector de productos importados se calcularon a partir del valor CIF (costo, seguro y flete) de las importaciones realizadas durante 1993. Las ponderaciones de cada índice son consistentes con la cobertura y el tratamiento impositivo de cada uno de ellos. Para el cálculo se utiliza una fórmula de ponderaciones fijas referidas al año base, del tipo Laspeyres.

Los precios observados corresponden al día 15 de cada mes, salvo excepciones, ya que en algunos sectores se trata de promedios mensuales (de precios diarios o de varios precios durante el mes) o de precios de la semana que incluyen el día 15. Para más información consultar la metodología.

Estructura de ponderaciones de los índices de precios mayoristas, base 1993

	IPIM	IPIB	IPP
NIVEL GENERAL	100,00	100,00	100,00
Índice de Productos Nacionales	92,71	92,52	100,00
Productos Primarios	19,36	19,98	21,68
Productos agropecuarios	13,55	13,98	15,41
Productos pesqueros	0,68	0,70	0,68
Productos de minas y canteras	5,13	5,30	5,59
Productos Manufacturados y Energía eléctrica	73,35	72,54	78,32
Productos manufacturados	71,49	70,78	76,63
Energía eléctrica	1,86	1,76	1,69
Índice de Productos Importados	7,29	7,48	///

Nota: La metodología del Sistema de Índices de Precios Mayoristas (SIPM), sin anexos, se puede ver en Internet: <http://www.Indec.mecon.gov.ar/metodologia.htm>. La metodología completa está disponible en la biblioteca del Instituto; en Av. Julio A. Roca 609 planta baja.